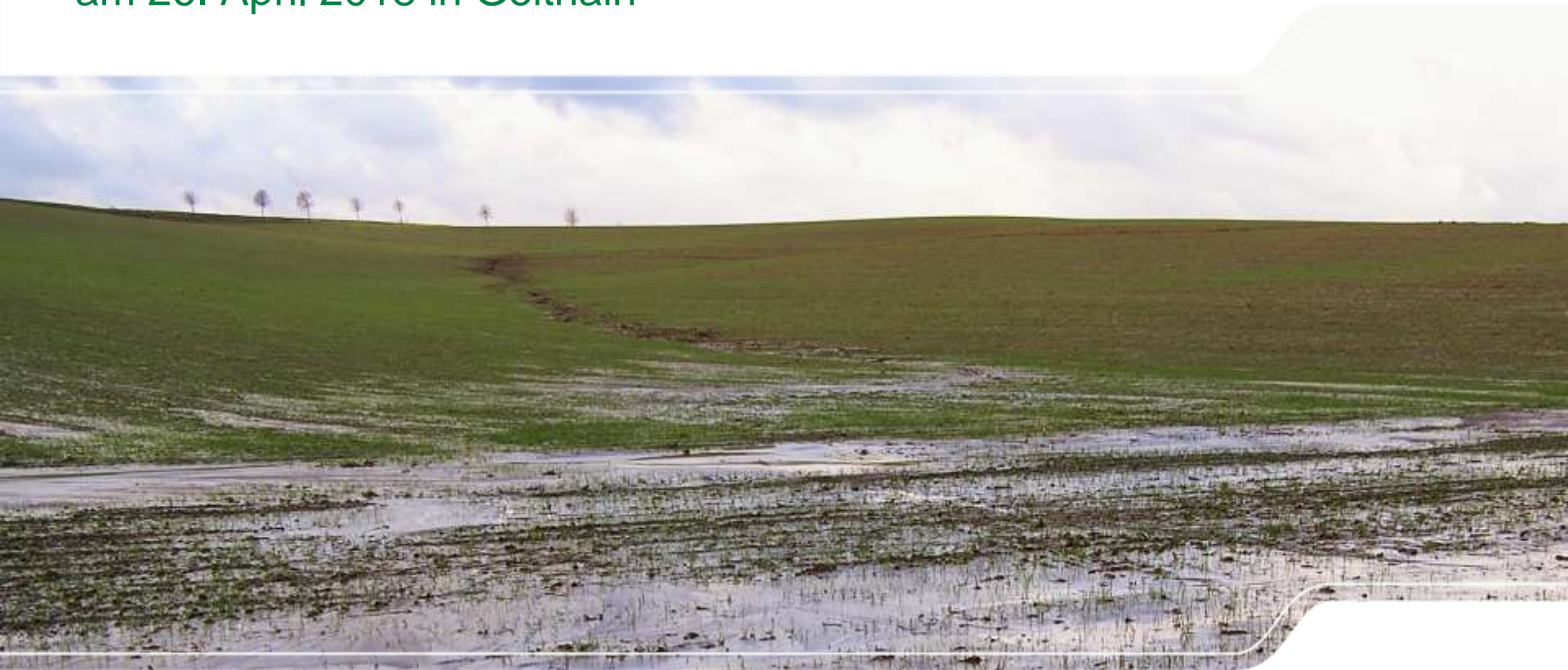


Fachtagung Ländliche Neuordnung verwirklicht Wasserrahmenrichtlinie und Bodenschutz am 26. April 2018 in Geithain



Wasserrahmenrichtlinie

- Wasser ist keine übliche Handelsware, sondern ein ererbtes Gut, das geschützt, verteidigt und entsprechend behandelt werden muss.**
(Begründung zur Richtlinie 2000/60/EG des Europäischen Parlaments und des Rates zur Schaffung eines Ordnungsrahmens für Maßnahmen der Gemeinschaft im Bereich der Wasserpolitik: EG-WRRL)



[http://ec.europa.eu/
environment/water/
water-framework/](http://ec.europa.eu/environment/water/water-framework/)

I Veranlassung zur Verabschiedung der WRRL:

- Schaffung eines Ordnungsrahmens für den Schutz der Binnenoberflächengewässer, der Übergangsgewässer, der Küstengewässer und des Grundwassers

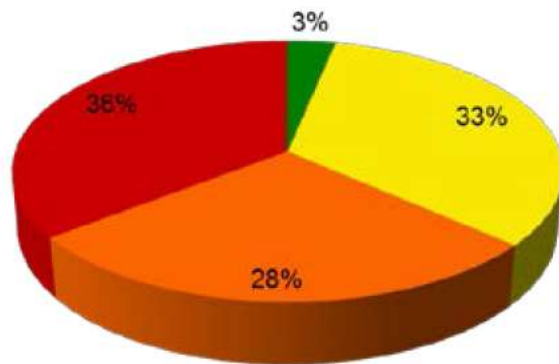
I Ziele der WRRL (Artikel 4):

- Guter mengenmäßiger und guter chemischer Zustand von **Grundwasserkörpern**
- Guter ökologischer und guter chemischer Zustand von **Oberflächengewässern**
- Erreichen des guten ökologischen Potenzials bei **durch den Menschen** angelegten (künstlichen) oder durch ihn **erheblich veränderten Oberflächenwasserkörpern**
- **Verhinderung der Verschlechterung** des bestehenden Zustands

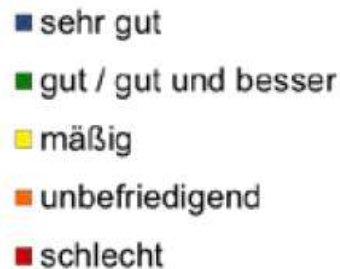
I Bewirtschaftungszeiträume



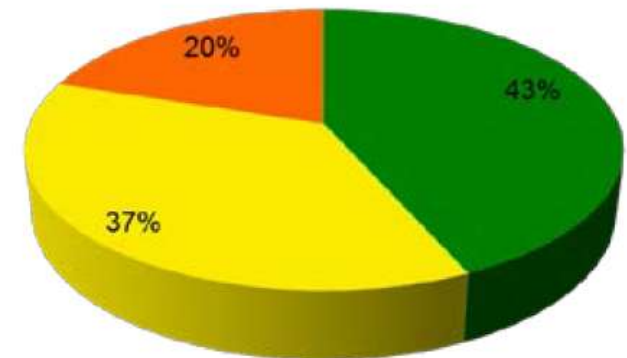
I Ökologischer Zustand/Potenzial der sächsischen Oberflächenwasserkörper:



Fließgewässer-Wasserkörper



Stand: 2015



Standgewässer-Wasserkörper

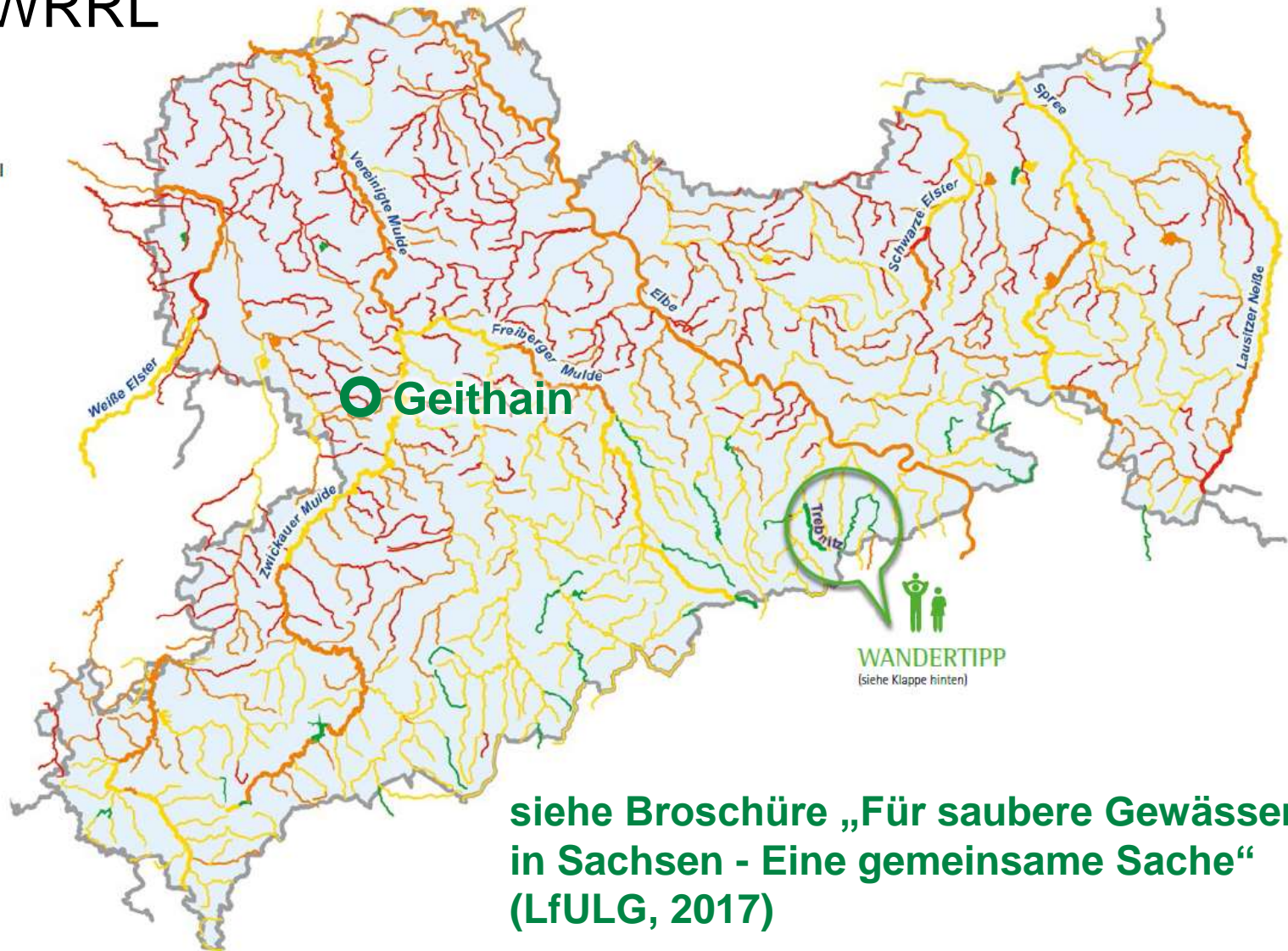
Ökologischer Zustand gemäß WRRL

Ökologischer Zustand/Potenzial
der sächsischen
Oberflächenwasserkörper
2015

Fließgewässer



Standgewässer



siehe Broschüre „Für saubere Gewässer
in Sachsen - Eine gemeinsame Sache“
(LfULG, 2017)

WRRL für die sächsische Öffentlichkeit – Datenportal iDA (interdisziplinäre Daten und Auswertungen)

LANDESAMT FÜR UMWELT,
LANDWIRTSCHAFT
UND GEOLOGIE



The screenshot shows the iDA data portal interface. The main map displays various water bodies in the region around Geithain, Saxony. A green dot on the map indicates the location of the 'Eula-1' water body. A detailed information window is open, showing the following data:

Freistaat SACHSEN	
Fließgewässer Wasserkörper	
OWK ID:	DESN_566688-1
OWK NAME:	Eula-1
Steckbrief:	Steckbrief
Quelle:	LFULG

A green arrow points to the 'Steckbrief' link in the information window. The legend on the right side of the map shows the following layers:

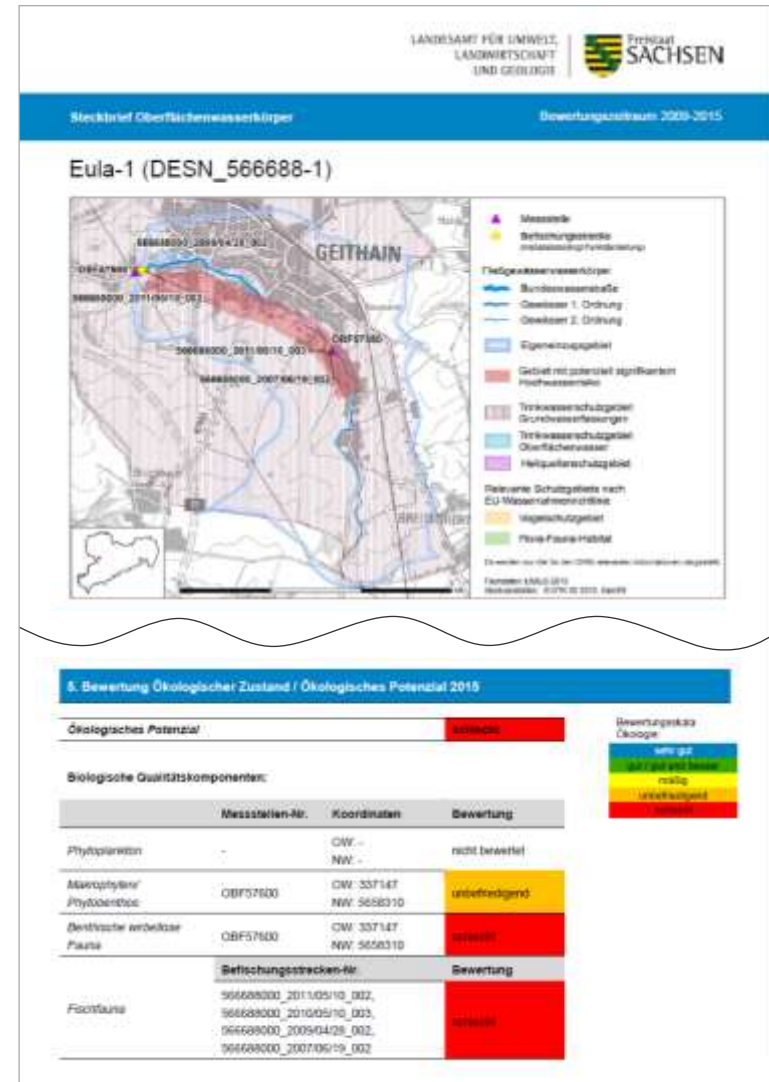
- Fließgewässer-Wasserkörper
 - Steckbrief LFLUG
 - Steckbrief WasserLok
- Ständigwasser-Wasserkörper
 - Steckbrief LFLUG
 - Steckbrief WasserLok
- Basisdaten Sachsen

WRRL für die sächsische Öffentlichkeit – Datenportal iDA

- Kartografische Darstellung aller Oberflächen- und Grundwasserkörper
- Darstellung der Zustandseinstufung, Gewässerstruktur, Daten der Überwachungsprogramme, etc.
- Wasserkörpersteckbriefe mit allen wesentlichen Informationen zum Gewässer auf 7 Seiten zusammengefasst
- Ergänzung zu den Sächsischen Berichten Maßnahmenprogramm / Bewirtschaftungsplanung:

<https://www.umwelt.sachsen.de/umwelt/wasser/14706.htm>

- Weiterführende Informationen zur WRRL-Umsetzung in Sachsen: www.wasser.sachsen.de/wrrl



Aktiver Handlungsrahmen zur Umsetzung der EG-WRRL
Entwick**l**ung eines aktiven, **m**ehrschichtigen Handlungs**r**ahmens zur Erreichung der Ziele
der EG-W**R**RL im Freistaat Sachsen

Kooperationsprojekt LfULG / LEADER-Regionalmanagement Leipziger
Muldenland



■ Aufzeigen von **Wegen zur Maßnahmenumsetzung**
(fachlich, organisatorisch, verfahrenstechnisch und finanziell)

Projekt ElmaR:

Gewässerentwicklung und regionale Wertschöpfung

LANDESAMT FÜR UMWELT,
LANDWIRTSCHAFT
UND GEOLOGIE



Dem Gewässer Entwicklungsraum zugestehen durch angepasste Landnutzungsformen

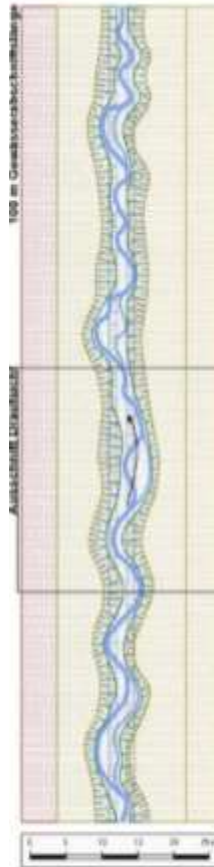
1. Entwicklungsziel für den Gewässerabschnitt definieren
2. Den notwendigen / möglichen Entwicklungskorridor festlegen
3. Nutzung im Umland anpassen

**Voraussetzung: Landnutzungsformen müssen für Nutzer wirtschaftlich sein
→ Ausgleich von Ertragseinbußen**

z. B. Gewässerentwicklungsraum entspricht dem Gewässerrandstreifen, angepasste Nutzung / Bewirtschaftung von Gehölzbeständen im Umland

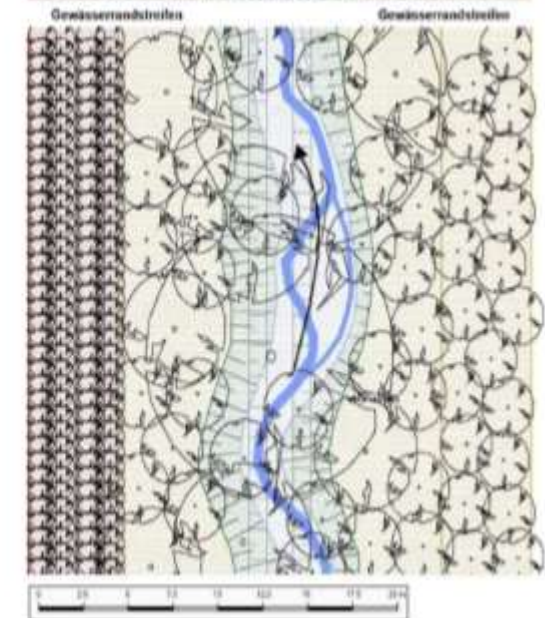
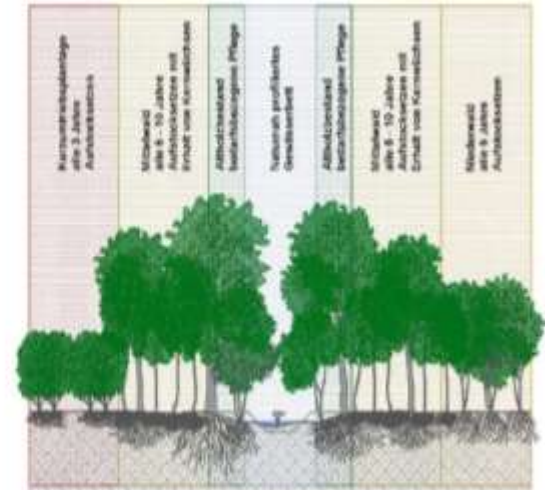
Dem Vortrag „Nachhaltige Gewässerbewirtschaftung und Auenentwicklung“ (Dr. B. Spänhoff, LfULG; 7. Sächsischer Naturschutztag des NABU) entnommen.

Höherwertiger Trittstein mit Nutzung

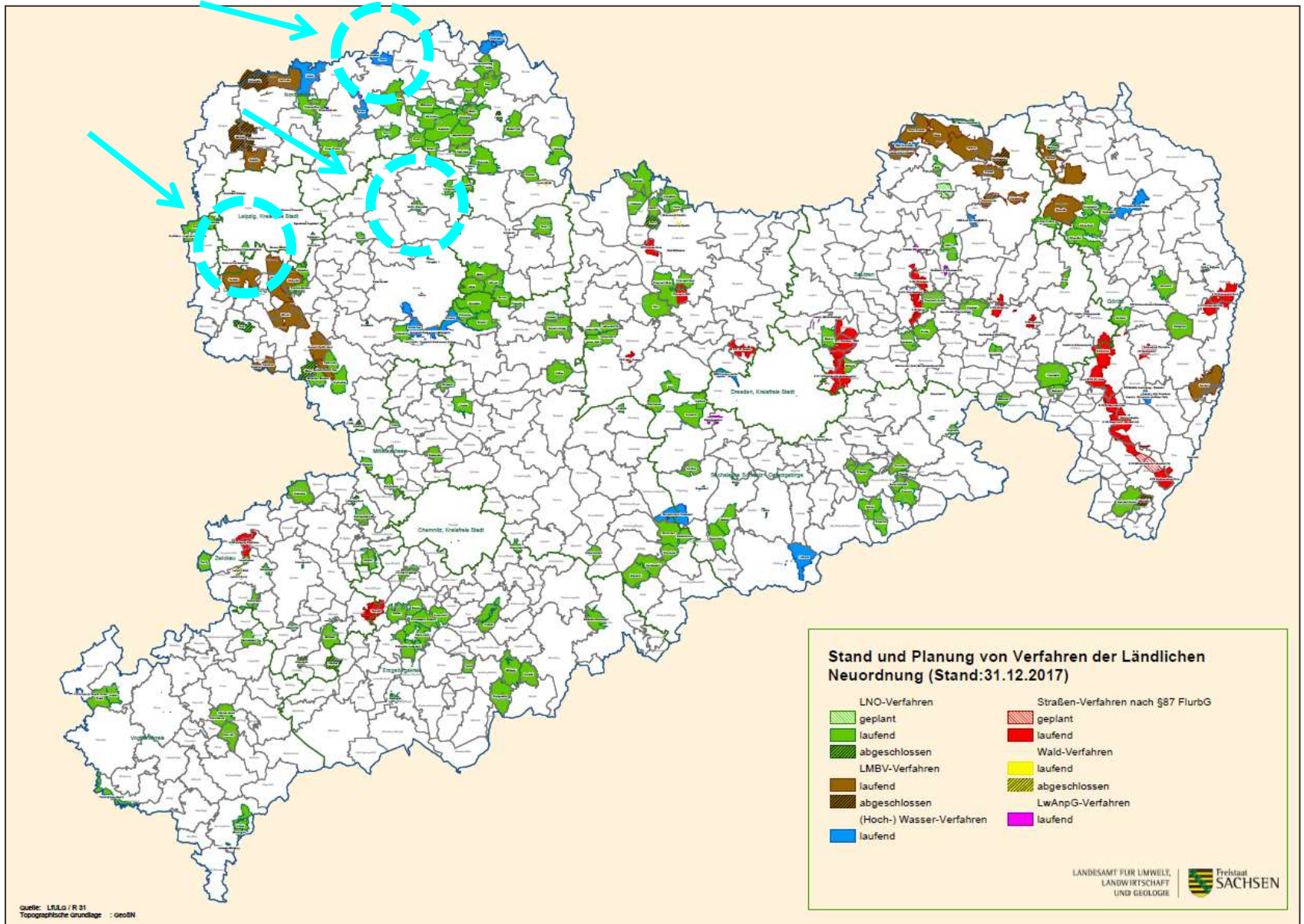


Gewässerrandstreifen und Ufer mit

- Altholzbestand bedarfsbezogene Pflege
- Mittelwaldbestand alle 5 bis 10 Jahre Aufstocksetzen mit Erhalt von Krautwäscen
- Niederwaldbestand alle 6 Jahre Aufstocksetzen
- Kurzzeitschneepflanzge alle 3 Jahre Aufstocksetzen



Ländliche Neuordnung und WRRL



Bodenschutz

Renaturierung von Abflussbahnen / Rekultivierung



DEM BERGBAU FOLGEN

NEUE LANDSCHAFTEN UND PERSPEKTIVEN

Kippenboden

Boden des Jahres

2019

J. Voß