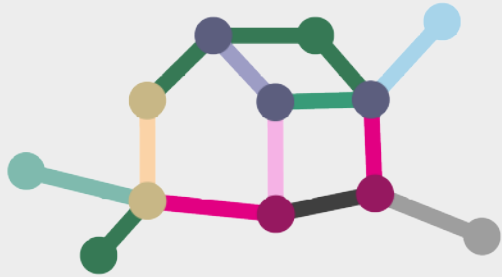




Dezentrale

Unter einem Dach.
Gemeinschaftliche Nutzung
historischer Gebäude





Dezentrale Netz für gemeinschaftliches Wohnen in Sachsen



Diese Maßnahme wird mitfinanziert mit Steuermitteln auf Grundlage des vom Sächsischen Landtag beschlossenen Haushaltes.

Gefördert durch

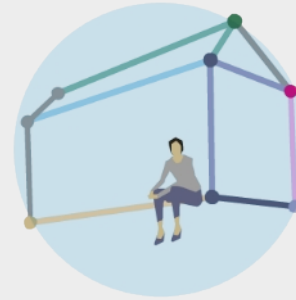
STAATSMINISTERIUM FÜR
REGIONALENTWICKLUNG



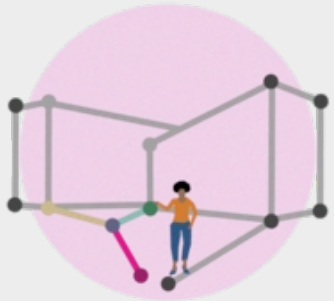
Unsere Arbeit



Wohnprojektinitiativen
beraten und begleiten



Eigentümer beraten



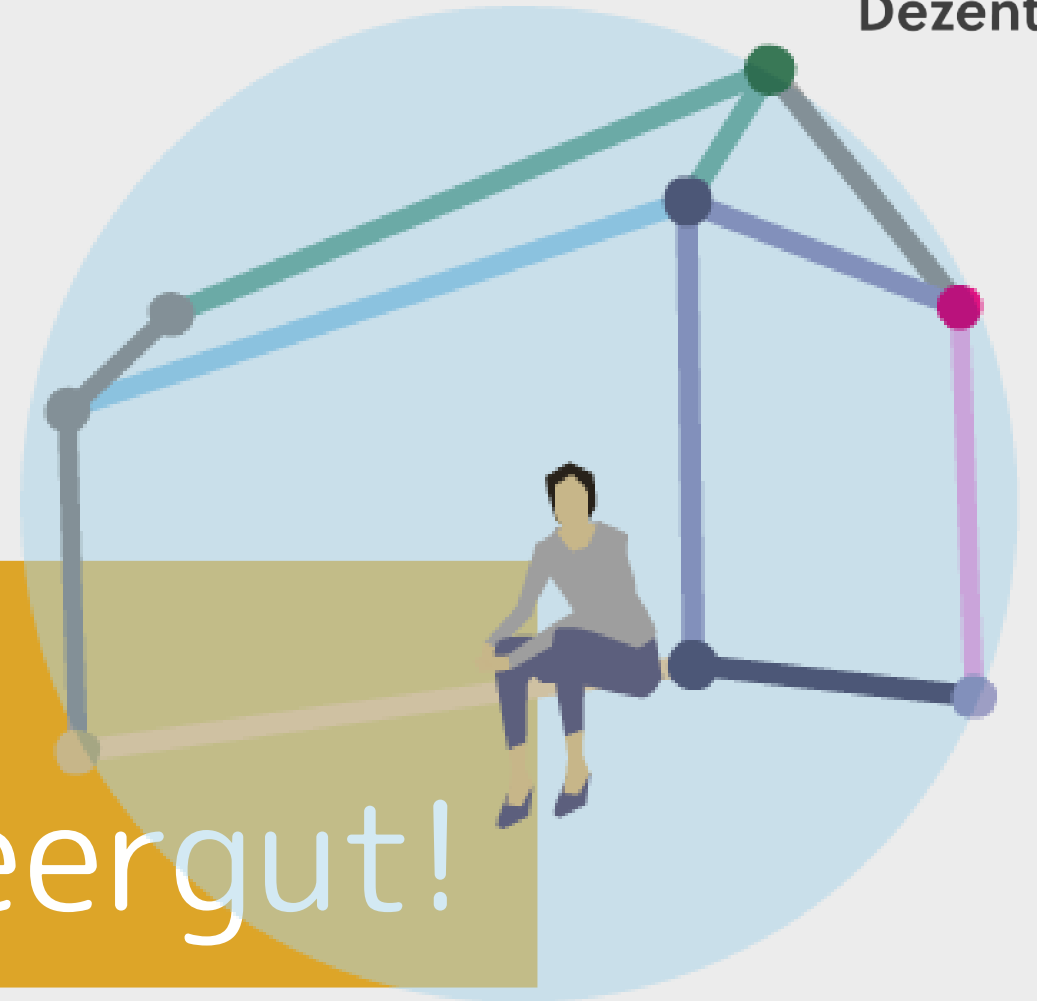
Konzepte für Leerstand
entwickeln mit
Kommunen und
Wohnungsunternehmen



Veranstaltungen,
Netzwerkarbeit



Dezentrale



Leerstand ist Leergut!



Dezentrale

... auch wenn es nicht
immer danach aussieht.

Schwierige Orte sind gute Orte

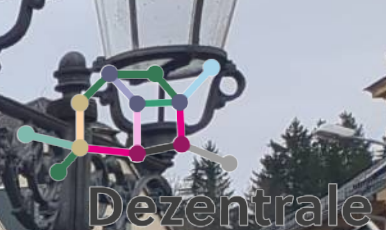




Schwierige Orte sind
gute Orte

für manche

mit den passenden
Rahmenbedingungen



Aus Urheberrechtsgründen in der
Onlinepräsentation nicht enthalten:

Kurzpräsentationen:

- Faustsches Weingut Dresden-Cotta

Wohnungseigentümergeinschaft (WEG)

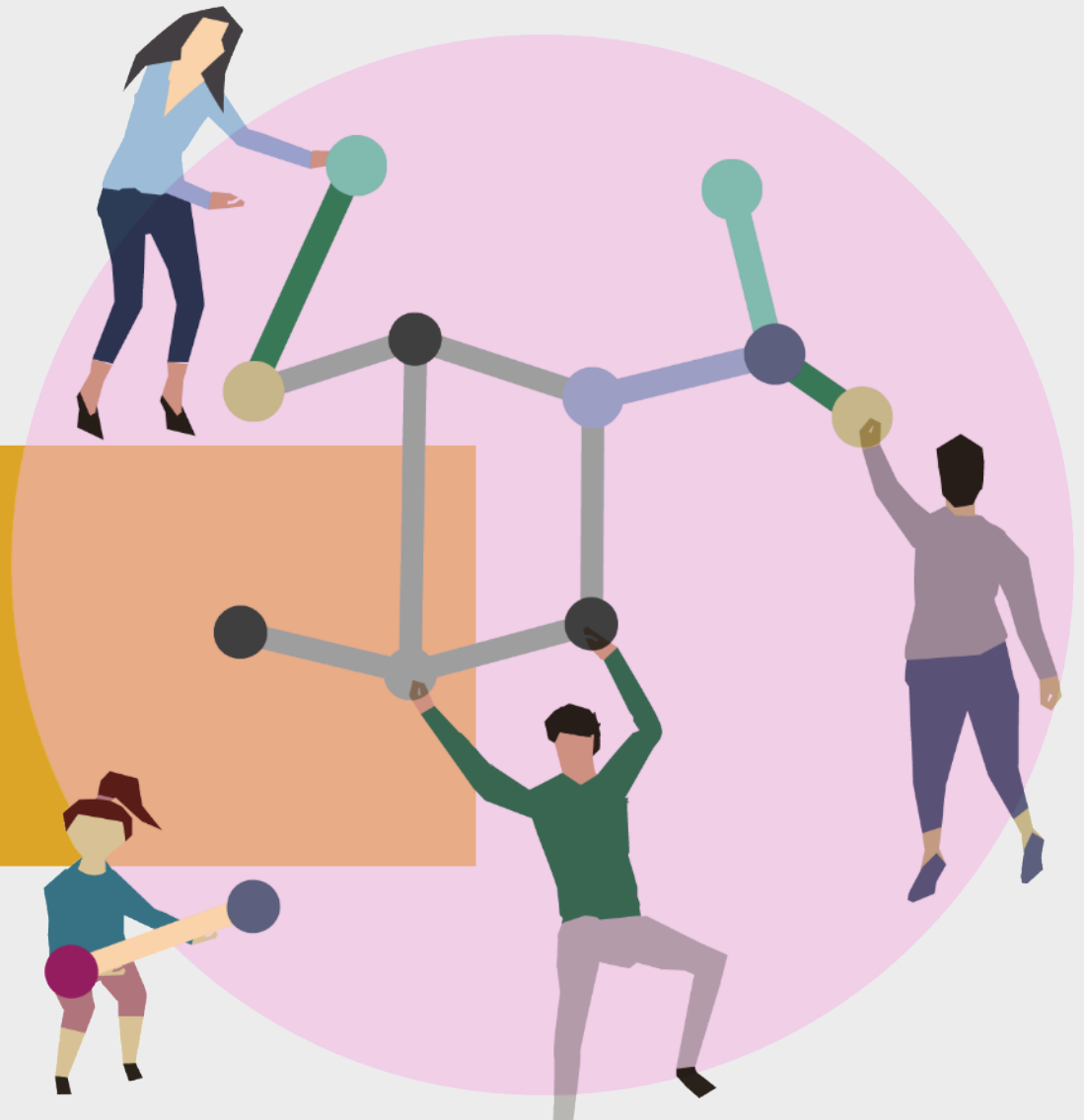
- Kooperative Schloss Gersdorf

GmbH im Verbund des „Mietshäuser Syndikats“

- Grundgenug eG Regis-Breitungen

eingetragene Genossenschaft

Gemeinschaftlich
Eigentum bilden!



Nachfrage und Organisationsformen

Altersgruppe Ende 20 – Ende 30

- junge Familien
- kreatives Milieu, akademischer Hintergrund
- Zwischen Landlust und Stadtfrust

Altersgruppe Mitte 60+

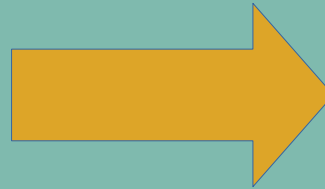
- Kinder sind aus dem Haus

Wohnen mit Unterstützungsbedarf

- Wohn-Pflege-Gemeinschaften z.B. für schwerbehinderte junge Erwachsene mit Eltern in der Nähe

Mieter:innengemeinschaften

- heterogene Gemeinschaft, durch äußere Umstände zusammengebracht



Gemeinschaftliches Eigentum

- Verein
- Einhaus-Genossenschaft
- Dachgenossenschaft
- GmbH im Mietshäuser Syndikat
- Kooperation mit Stiftungen

Wohneigentümergeinschaften (WEG)

- sogenannte Baugruppen

Eigentümer-Mieter-Kooperationen

- Gesamtmietverträge mit Trägern, priv. Eigentümer_innen
- Ausbauhäuser („Muskelhypothek“)

Bausteine gemeinschaftlicher Rechtsformen

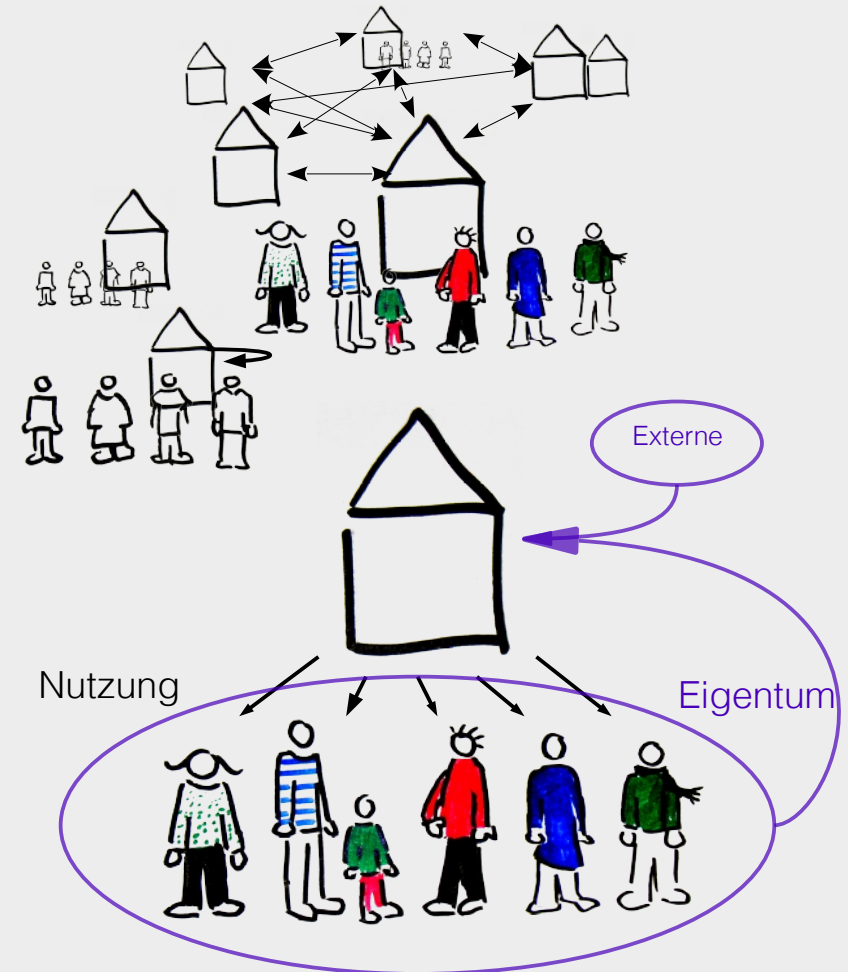
Selbstorganisation:
gemeinschaftliches Eigentum an
Haus und Grund

Gleichberechtigung
aller, unabhängig von finanzieller
Beteiligung

Finanzierung gemeinsam
mit Umfeld

Nachhaltigkeit: dauerhafter
Spekulationsentzug

Nachbarschaft:
Schaffung öffentlicher Räume





Selbstorganisation
braucht Beratung

1

Initiativen auf Objektsuche und Interessenten

Offene Erstberatung
digital

Veranstaltungen

Angebot geeigneter
Immobilien

2

Gruppen mit Objekt (in Aussicht)

Orientierungsberatung
mit Gruppe vor Ort

3

Projekte mit Objekt

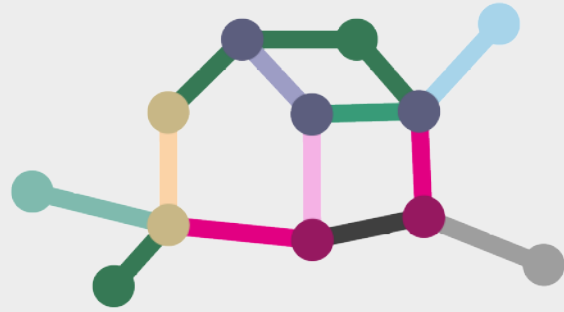
Intensivberatung
Konzept- und Fachberatung

Bedingungen:

- mind. 3 Haushalte
- Gemeinschaftsgetragen
- Realisierbarkeit ist absehbar



Dezentrale



Dezentrale Netz für
gemeinschaftliches
Wohnen in Sachsen

www.dezentrale-sachsen.de

Team Leipzig:

leipzig@dezentrale-sachsen.de
0341 / 58 14 33 69

Team Dresden:

dresden@dezentrale-sachsen.de
0351 / 82 44 00 26