

Ackerboden im Dorf(bach) Bodenerosion verhindern / minimieren



M. Schindewolf











M. Strobel



Schlagzeilen

Schlammmassen machen Straße unpassierbar

Starke Regenfälle führen zur Straßensperrung in Langenstriegis – Frankenger Wehr zu 19 Einsätzen ausgerückt – Wasser im Einkaufsmarkt
FP Witzenburg, 23.3.04

Schlamm Lawinen ergossen sich in Luga, Görna und Schönnewitz. Auch in Graupzig und Lommatzsch kam es zu größeren Schäden.

Damit die beste Ackerkrume nicht in der Elbe landet

Bauern aus der Lommatzschener Pflege wollen ihren Boden gegen Erosion schützen: freiwillige Arbeit für nachhaltigen Umweltschutz

In Niclas tobt eine echte Schlammschlacht

Bei starkem Regen strömen Wassermassen den Hang herab – Anbaupraxis der Genossenschaft in der Kritik – Rechtsanwältin schaltet
FP Witzenburg, 27.04

Nach Regen versinkt Garten im Schlamm

Kaltenborsener Bernd Scharschmidt erlebt Verwüstung zum zweiten Mal in diesem Jahr
22. → 23.05.2007
L. Witzenburg, 23.04
an die Landwirtschaft

Erosion lässt 13 Tonnen wertvollen Mutterbodens pro Hektar im Nichts verschwinden
Landeslaboratorium „Ländlicher Raum“ stellt Untersuchungsergebnisse vor – Flächen vom Landhof Hofmannsdorf als gefährdet eingestuft – Schonend-Bearbeitung soll Abhilfe schaffen

Bauern bewahren goldenen Boden

Umweltallianz Lommatzschener Pflege: Erosionsschutz, Aufforstung und Randstreifen
SZ Heftbau, 18.05

Gewitterguss: Schlamm überrollt Dorf bei Döbeln

Starke Regenfälle spülen Schlamm und Sand auf die Straßen

Erosionsschutz ist auch Hochwasserschutz
Peter Traub aus Piskowitz arbeitet weitgehend pfuglos mit Mulchsaat
SZ Heftbau, 20.3.02

Wenn's regnet, schauen Leute in Samoa skeptisch gen Himmel
Wassers von dem Feldern verschwindet Elbe in Gär und über großen Senf/Burghe
FP Witzenburg, 18.10.07

Mutterboden verschwindet im Nichts

Jahna bringt Wasser und Schlamm

Schlamm Lawinen nach Regenflut

Schlamm schwimmt auf Hof und Straße

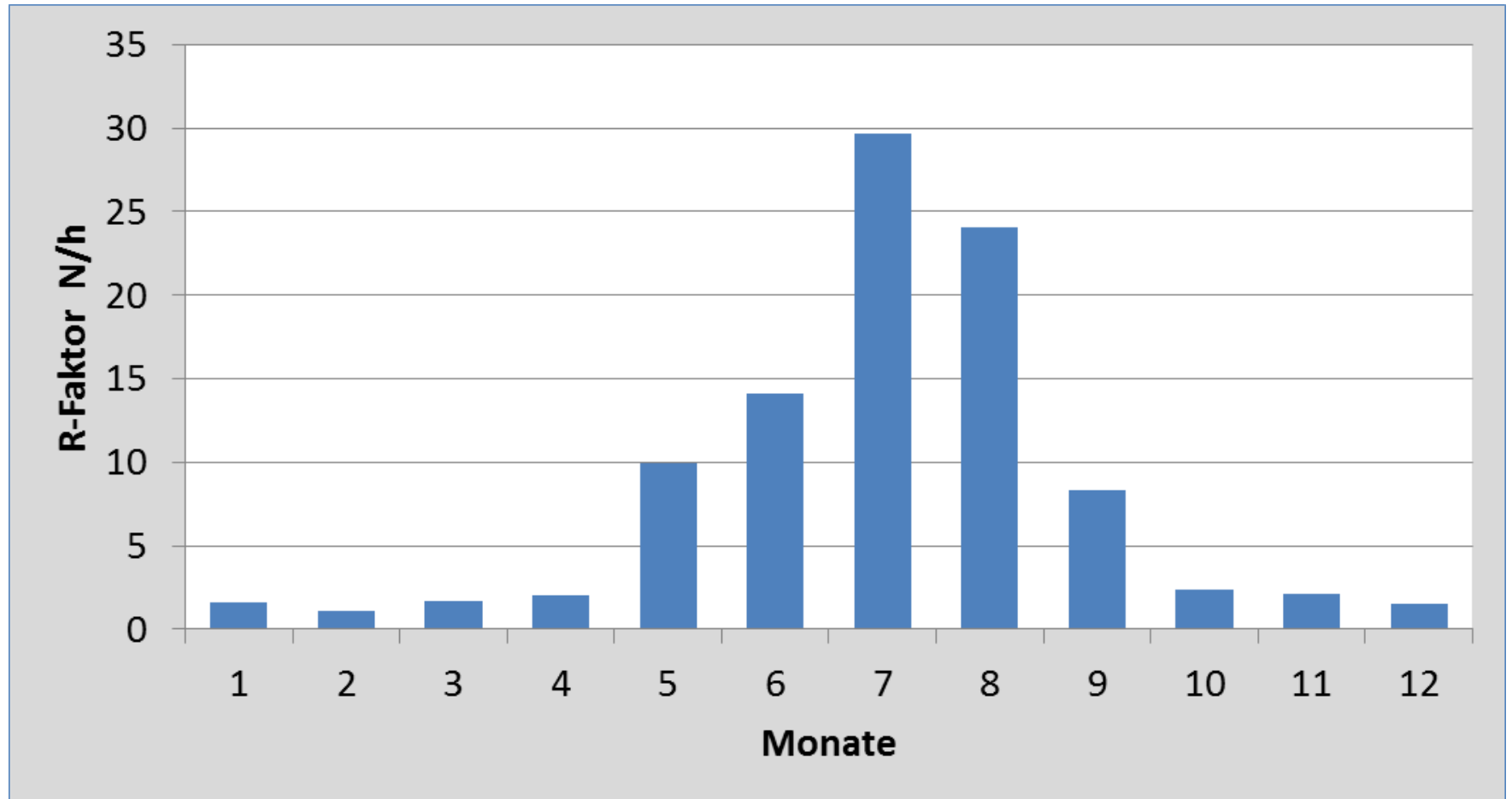
Starke Niederschläge schwemmen in Kiebitz Erde vom Feld/Feuerwehr rückt Immerzu aus/Anwohner besorgt, jedoch keine Lösung

Schäden durch Unwetter im Kreis Meißen

Schäden in Millionenhöhe hat ein Unwetter am Mittwochabend im Landkreis Meißen angerichtet. Durch den Wolkenbruch wurden vielerorts Verkehrswege und Häuser von Schlamm und Was-

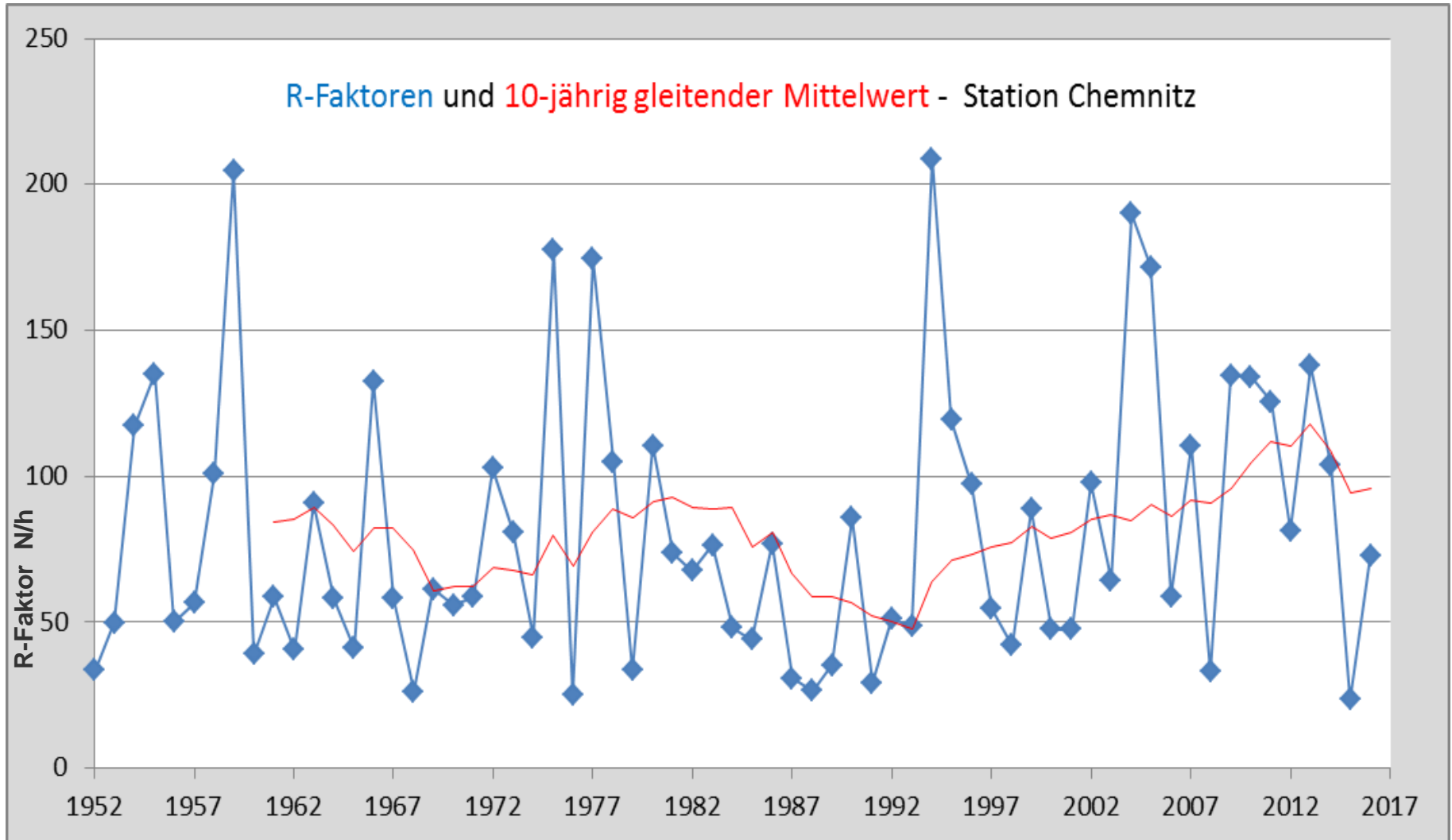
R-Faktoren ein Maß für die Erosivität von Starkregen

Langjährige monatliche Mittelwerte
aus 14 DWD-Stationen in Sachsen



R-Faktoren

Jährliche Variabilität von Starkregen



Jeder kann Erosionsschäden melden

Informationen zur Beteiligung

Ansprechpartner

Informationen zum Meldeportal für
Boden-Erosionsereignisse
[Download *.pdf 0,06 MB]

Erosion Beispiel 1

Erosion Beispiel 2

Erosion Beispiel 3

Status der Beteiligung

AKTIV

22.02.2018 bis -

0 Meldungen

Meldeverfahren Sächsisches Landesamt für Umwelt, Landwirtschaft und Geologie Umwelt, Klima und Energie

Meldeportal Bodenerosion



Beispielbild Erosion

Wenn Sie sich für Rückfragen zur Verfügung stellen möchten, bitten wir Sie, sich vor dem Absenden der Meldung am Portal zu registrieren.

Detaillierte Informationen finden Sie im [Infoblatt](#).

Meldeportal für Boden-Erosionsereignisse in Sachsen

Die Bodenschutzbehörden bitten um Ihre Mithilfe, wenn Boden (Erde) bei Starkregen weggespült wird. Meist sind Ackerböden und die unterhalb angrenzenden Flächen betroffen.

Bei der einfachen Meldung erfolgen

die Angabe zum betroffenen Standort (siehe Karte), ein kurzer Text und

wenn möglich ein Foto vom Erosionsschaden.

<http://www.umwelt.sachsen.de/umwelt/boden/33144.htm>

[Übersicht](#) [Kontakt](#) [Impressum](#) [Datenschutz](#) [eSignatur](#)

sachsen.de

Boden

sachsen.de ▾

Umwelt ▾

Boden, Altlasten ▾

Karten und GIS-Daten ▾

➤ Auswertekarten Bodenschutz

➤ Bodenschätzung

➤ **Erosionsgefährdungskarten**

➤ Digitale Bodenkarte

➤ Bodenkundliche Aufschlüsse

➤ Bodenübersichtskarte

➤ Geochemische Übersichtskarten

➤ Geodatendownload

Erosionsgefährdungskarten

- ▾ Kurzbeschreibung der Erosionsgefährdungskarte
- ▾ Kartenübersicht der Erosionsgefährdungskarte
- ▾ Geodatendienste (WMS-, WFS-, WCS- und KML-Dienste)

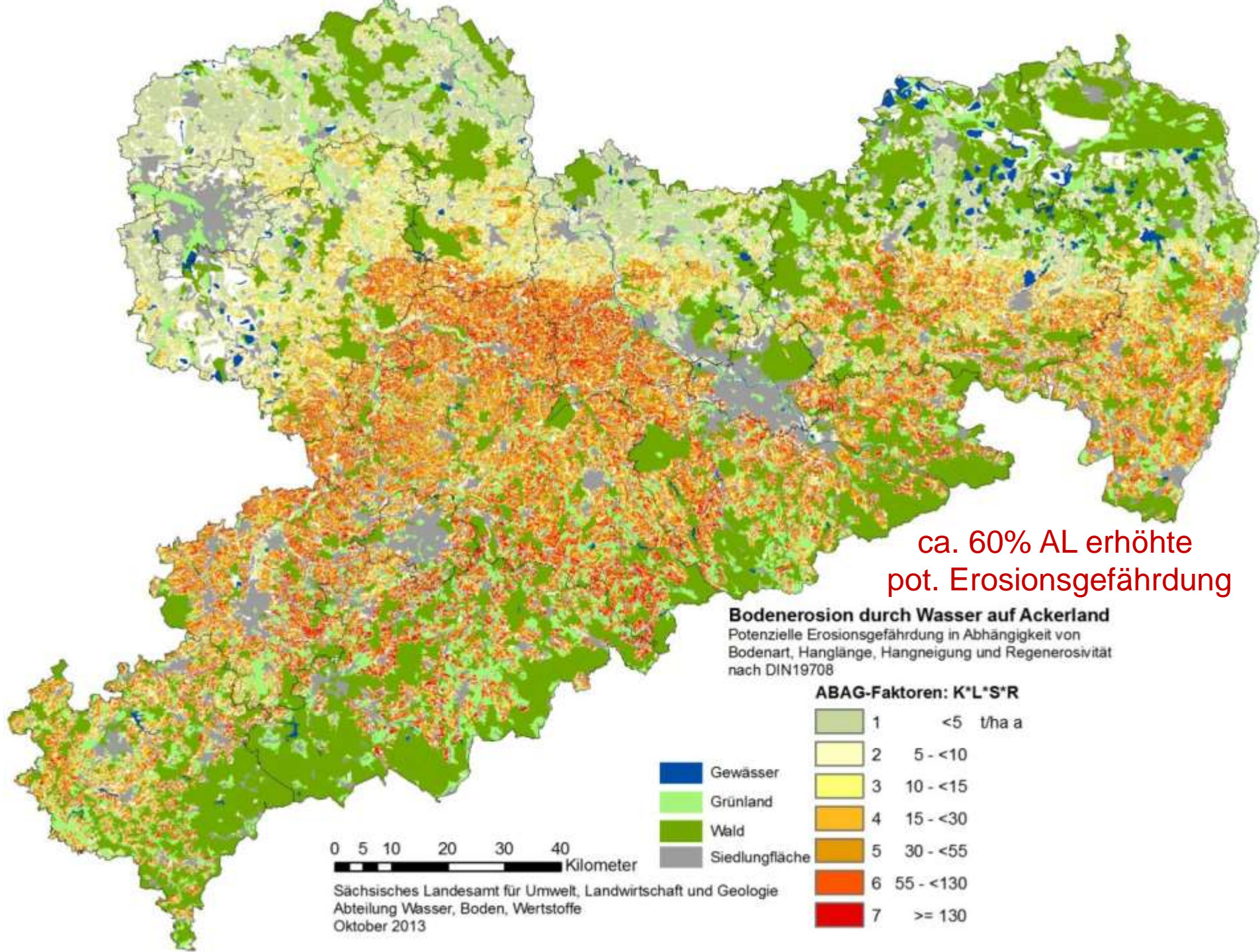
Kurzbeschreibung der Erosionsgefährdungskarte

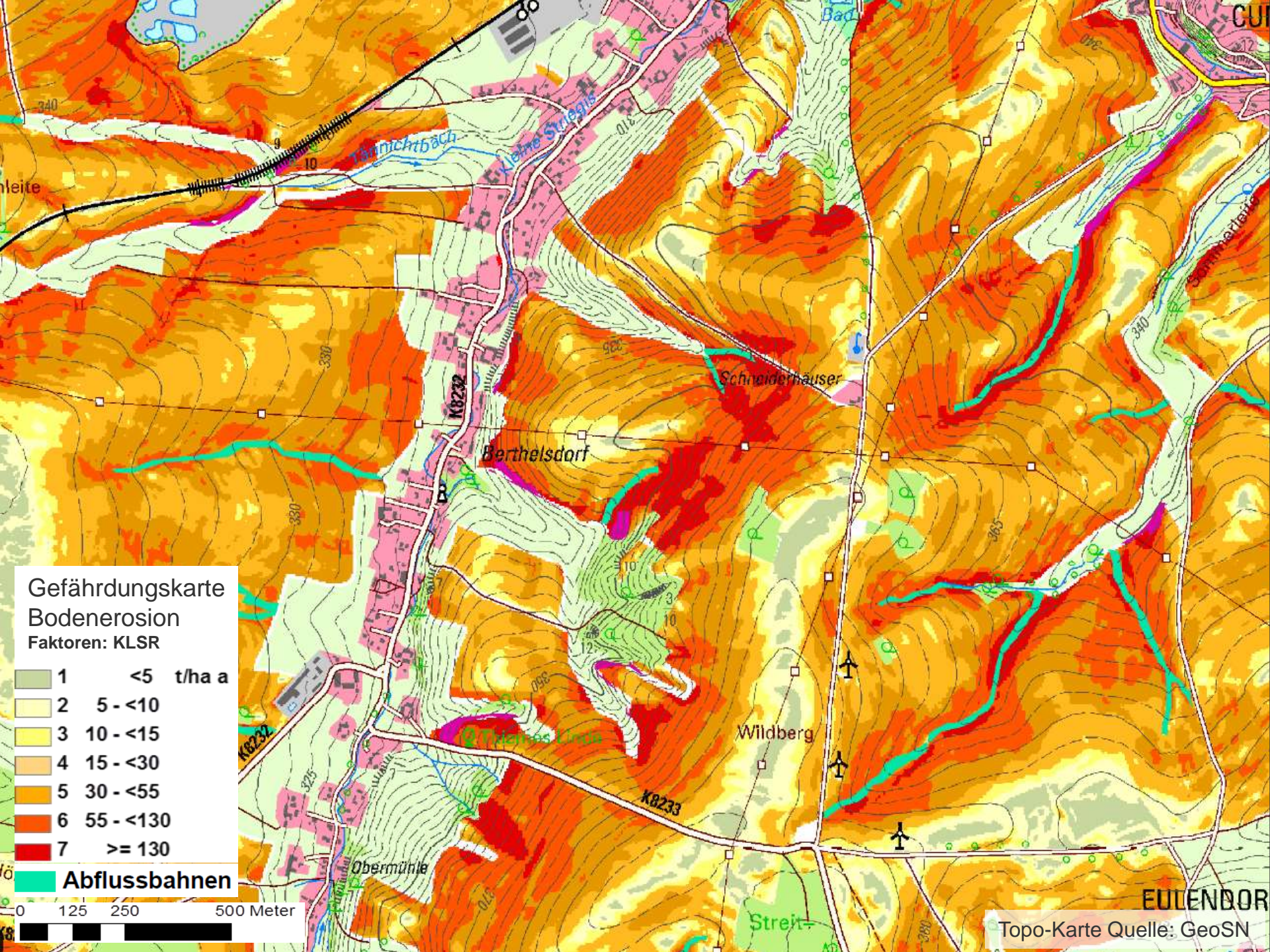


In den letzten Jahren wurden neue Datengrundlagen erarbeitet, die eine aktuelle Bewertung der Erosionsgefährdung erforderte. Gegenüber den bisher vorliegenden Erosionsgefährdungskarten liegen nun räumlich differenziertere und aktualisierte Erosionsgefährdungskarten vor.

Übersicht zu den Erosionsgefährdungskarten:

- Karte der Erosionsgefährdung in Abhängigkeit von Bodenart, Hangneigung und Regenerosivität (KSR-Karte)
- Karte der Erosionsgefährdung in Abhängigkeit von Bodenart, Hanglänge, Hangneigung und Regenerosivität (KLSR-Karte)
- Karte der besonders erosionsgefährdeten Steillagen
- Karte der besonders erosionsgefährdeten Abflussbahnen





Gefährdungskarte

Bodenerosion

Faktoren: KLSR

1	<5	t/ha a
2	5 - <10	
3	10 - <15	
4	15 - <30	
5	30 - <55	
6	55 - <130	
7	>= 130	

Abflussbahnen

0 125 250 500 Meter

Verschlämmte Bodenoberfläche
verhindert Infiltration des Regens



LfULG

A. Bräunig



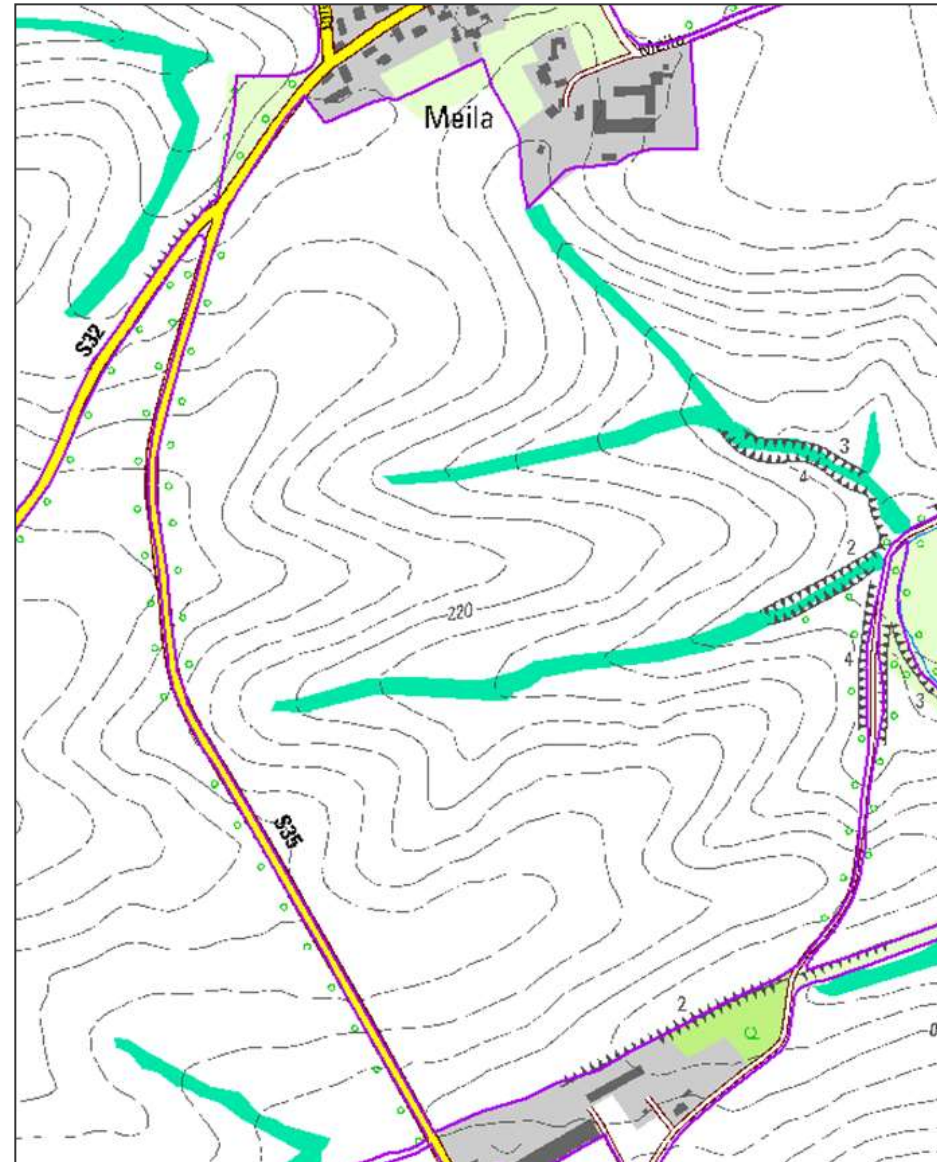
W. Schmidt



Erosionsgefährdete Abflussbahnen



Abflussbahnen auf Luftbild und Gefährdungskarte







Beispiel Wunschwitz: Erosion in Abflussbahnen



Beispiel Luga: Vergleich Luftbilder

Luftbild 1955



Quelle: GeoSN

Luftbild 2002



Quelle: GeoSN

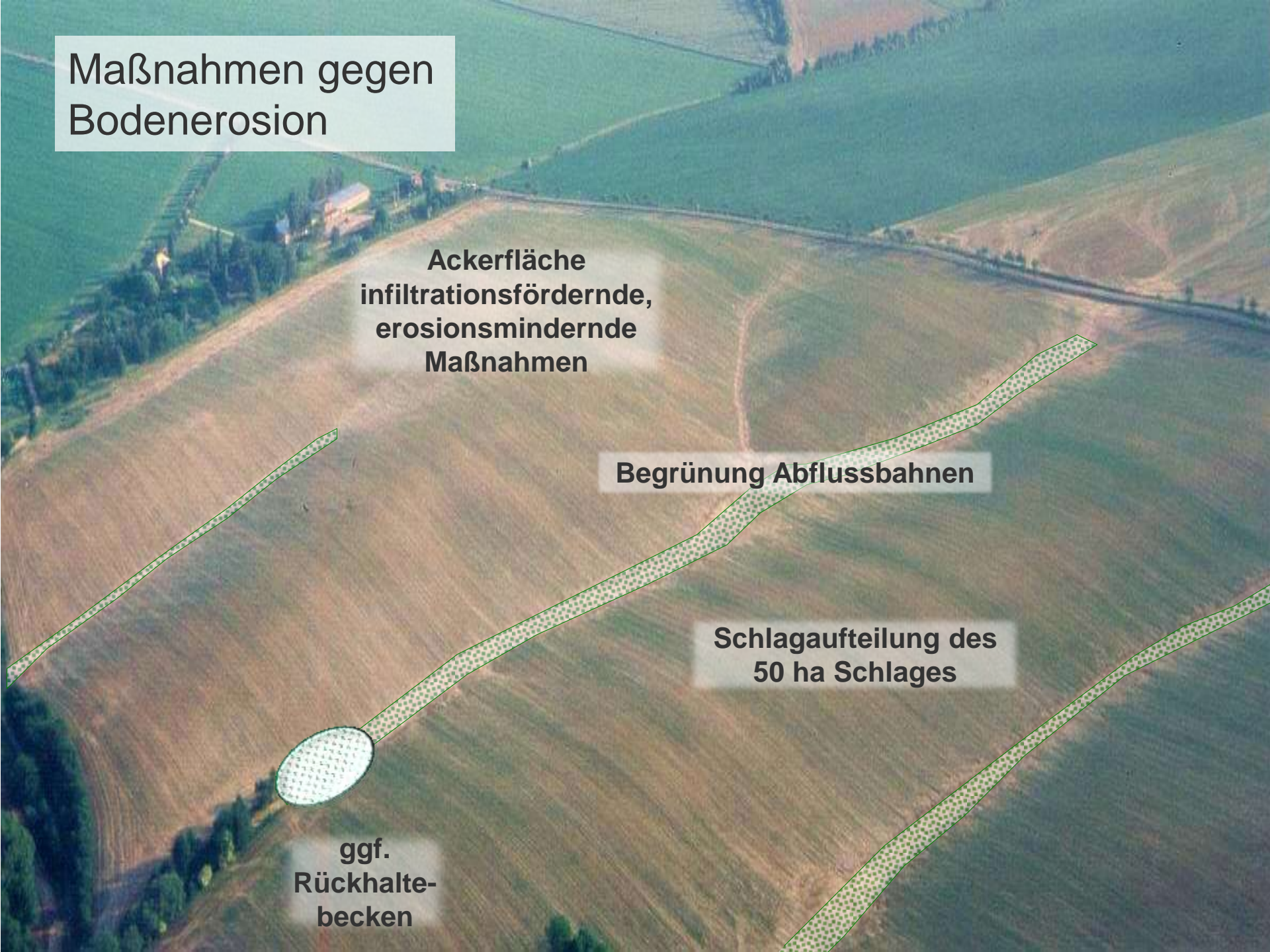
Maßnahmen gegen Bodenerosion

Ackerfläche
infiltrationsfördernde,
erosionsmindernde
Maßnahmen

Begrünung Abflussbahnen

Schlagaufteilung des
50 ha Schlages

ggf.
Rückhalte-
becken





A. Bräunig

Begrünte Abflussbahnen südlich von Eschdorf



Quelle: GeoSN



Inhalte der Broschüre

Begrünung von Abflussbahnen

- Erosionsgefährdete Abflussbahnen in Sachsen
- Größe der Begrünungsfläche
- Begrünung und Pflege
- Angrenzende Ackerflächen
- Naturschutz
- Checkliste zur Begrünung von Abflussbahnen auf Ackerflächen

Synergien

Begrünung von Abflussbahnen

- **Bodenschutz**
 - Erhalt Bodenfunktionen (Bodenfruchtbarkeit, Wasserspeichervermögen)
 - nachhaltige Landnutzung

- **Gewässerschutz**
 - Verbesserung der Gewässerqualität (reduzierter Stoffeintrag)
 - Hochwasserschutz (Wasserretention)
 - Reduzierung Talsperren-Verschlammung (Räumungskosten)

- **Naturschutz**
 - Biotopvernetzung,
 - Biodiversität in der Agrarlandschaft
 - Renaturierung ehemaliger Bachläufe

- Schutz von Siedlungs- und Verkehrsfläche (Vermeidung von Folgekosten)

Gefahrenkarten Bodenerosion

Übersicht Kontakt Impressum Datenschutz eSignatur

sachsen.de

Boden

sachsen.de »

- Umwelt »
- Boden, Altlasten »
- Karten und GIS-Daten »

- Auswertekarten Bodenschutz
- Bodenschätzung
- **Erosionsgefährdungskarten**
- Digitale Bodenkarte
- Bodenkundliche Aufschlüsse
- Bodenübersichtskarte
- Geochemische Übersichtskarten
- Geodatendownload

Erosionsgefährdungskarten

- ☰ Kurzbeschreibung der Erosionsgefährdungskarte
- ☰ Kartenübersicht der Erosionsgefährdungskarte
- ☰ Geodatendienste (WMS-, WFS-, WCS- und KML-Dienste)

Kurzbeschreibung der Erosionsgefährdungskarte



In den letzten Jahren wurden neue Datengrundlagen erarbeitet, die eine aktuelle Bewertung der Erosionsgefährdung erforderte. Gegenüber den bisher vorliegenden Erosionsgefährdungskarten liegen nun räumlich differenziertere und aktualisierte Erosionsgefährdungskarten vor.

Übersicht zu den Erosionsgefährdungskarten:

- Karte der Erosionsgefährdung in Abhängigkeit von Bodenart, Hangneigung und Regenerosivität (KSR-Karte)
- Karte der Erosionsgefährdung in Abhängigkeit von Bodenart, Hanglänge, Hangneigung und Regenerosivität (KLSR-Karte)
- Karte der besonders erosionsgefährdeten Steillagen
- Karte der besonders erosionsgefährdeten Abflussbahnen





Informationen zur Beteiligung

Ansprechpartner

Informationen zum Meldeportal für Boden-Erosionsereignisse
[Download *.pdf 0,06 MB]

Erosion Beispiel 1

Erosion Beispiel 2

Erosion Beispiel 3

Status der Beteiligung

AKTIV

22.02.2018 bis -

0 Meldungen

« alle aktuellen Beteiligungen

Meldeverfahren Sächsisches Landesamt für Umwelt, Landwirtschaft und Geologie Umwelt, Klima und Energie

Meldeportal Bodenerosion



Beispielbild Erosion

Wenn Sie sich für Rückfragen zur Verfügung stellen möchten, bitten wir Sie, sich vor dem Absenden der Meldung am Portal zu registrieren.

Detaillierte Informationen finden Sie im [Infoblatt](#).

Meldeportal für Boden-Erosionsereignisse in Sachsen

Die Bodenschutzbehörden bitten um Ihre Mithilfe, wenn Boden (Erde) bei Starkregen weggespült wird. Meist sind Ackerböden und die unterhalb angrenzenden Flächen betroffen.

Bei der einfachen Meldung erfolgen

die Angabe zum betroffenen Standort (siehe Karte), ein kurzer Text und

wenn möglich ein Foto vom Erosionsschaden.