



WILSDRUFF
Wirtschaft • Wohnen • Wohlfühlen



Freilichtmuseum in Sachsens Mitte





Zur Geschichte des Projektes

Bedrohung des ländlichen Raumes = Heimat

- Abriss -> Identitätsverlust
- Landflucht -> Verödung des ländlichen Raumes
- Überalterung -> weniger aktives Dorfleben
- Industrialisierung -> Aussterben des Bauernhofes





MACHBARKEITSSTUDIE ZUR ERRICHTUNG EINES BAU- UND KULTURZENTRUMS

Zur Geschichte des Projektes

Machbarkeitsstudie
2018 mit
zwei Exkursionen



Bergehof?
Bauteil-Archiv?
Freilichtmuseum?



**BAUKULTUR IN
SACHSENS MITTE**



SACHVERSTÄNDIGENBÜRO
Kay Arnswald
Talstraße 2
01723 Helbigsdorf



Zur Geschichte des Projektes

Machbarkeitsstudie
2018

Bergen und Sichern historischer Bauteile oder Baustoffe, die durch Abriss bedroht sind

Ziel der regionalen Weiternutzung

Bergehof?

Bauteil-Archiv?

Freilichtmuseum?



**BAUKULTUR IN
SACHSENS MITTE**

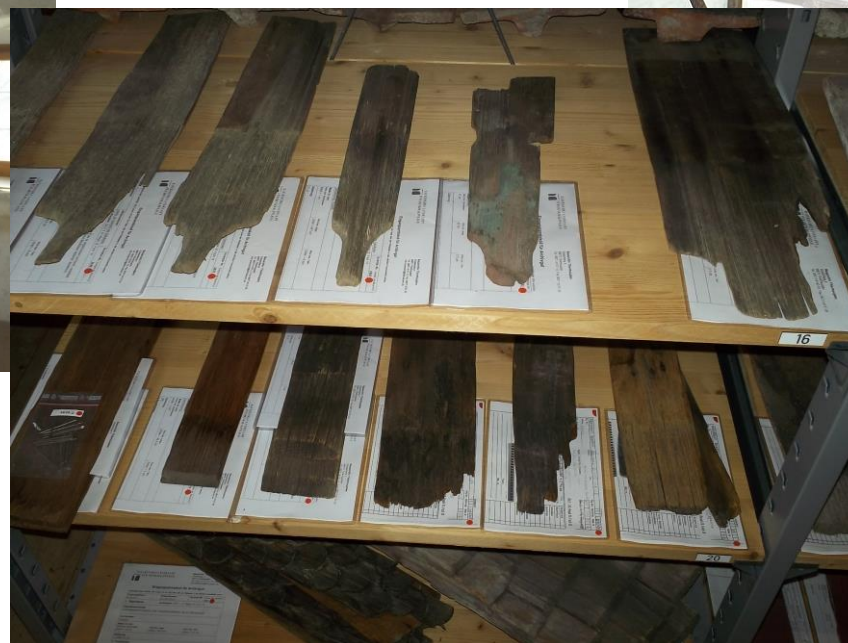


Zur Geschichte des Projektes

Machbarkeitsstudie
2018



Bergehof?
Bauteil-Archiv?
Freilichtmuseum?



**BAUKULTUR IN
SACHSENS MITTE**



BERSTÄNDIGENBÜRO
Kay Arnswald
Talstraße 2
0723 Helbigsdorf



Zur Geschichte des Projektes



Machbarkeitsstudie
2018



**BAUKULTUR IN
SACHSENS MITTE**



Bergehof?
Bauteil-Archiv?
Freilichtmuseum?



MACHBARKEITSSTUDIE ZUR ERRICHTUNG EINES BAU- UND KULTURZENTRUMS

Zur Geschichte des Projektes

Machbarkeitsstudie
2018
Präsentation der Ergebnisse
in Helbigsdorf



BAUKULTUR IN
SACHSENS MITTE





Zur Geschichte des Projektes

Machbarkeitsstudie 2018
Ergebnisse

Freilichtmuseum ✓

Bau- und Kulturzentrum ✓ ✓

**MACHBARKEITSSTUDIE
ZUR ERRICHTUNG EINES
BAU- UND KULTURZENTRUMS**





„Dieses kulturelle Zentrum sollte ein Ort der Erholung und Bildung sein.“



„Dieses kulturelle Zentrum sollte **sowohl für Einheimische als auch für Touristen** ein Ort der Erholung und Bildung sein.“



Zur Geschichte des Projektes

Machbarkeitsstudie 2018
Ergebnisse

Freilichtmuseum ✓

Bau- und Kulturzentrum ✓ ✓

Kompetenzzentrum Ländlicher Raum ✓ ✓ ✓

**MACHBARKEITSSTUDIE
ZUR ERRICHTUNG EINES
BAU- UND KULTURZENTRUMS**

**BAUKULTUR IN
SACHSENS MITTE**



SACHVERSTÄNDIGENBÜRO
Kay Arnswald
Talstraße 2
01723 Helbigsdorf



Kurse und Weiterbildungen:

- Spinnen, Stricken, Korbflechten, Holzarbeiten
- Oberflächengestaltung auf Mauerwerk und Holz
- Kochen, Backen, Braten
- Wild-Kräuter, Garten, Landwirtschaft, Tiere
- Handwerkstechniken, alte Schrift
- Kunst/Malen/Gestalten
- ...



Bau-Beratungen:

- Erhaltung von Gebäuden
- Fördermöglichkeiten
- Modernes Leben in historischen Gebäuden
 - Nachhaltige Dämmung
 - Alternative Energiequellen
 - Barrierefreiheit für mehr Generationen



„Dritter Ort“

Ort der Gemeinschaft, die einen Ausgleich zu Familie und Beruf bieten und die Möglichkeit der Begegnung mit Kunst und Kultur in ländlichen Räumen

- Vereinsleben
- Spinnstuben
- Gemeinschaft erleben und stärken



Angebote für Kinder:

- Kindermuseumsführer, Kinder-Rallye, Museumsquiz,
- Basteln, Garten, Schafwolle
- hist. Spiele/Spielzeug
- Kindergeburtstag, Kindertag
- Ferienlager/Ferienprogramm
- GTA

Projekttag wie:

- Omas Washtag
- Alltag früher
- Vom Korn zum Brot, Buttern
- Feuer und Licht



Mehrwert:

- Arbeitsplätze vor Ort
- Vermarktung lokaler und regionaler Produkte
- Möglicher Anreiz für Ausbau öffentlicher Verkehr

WIR HABEN
DA  WAS VOR ...



Dresden.
Elbland.





Dresden.
Elbland.



Nachhaltige institutionelle Förderung





Standort-Frage

Erster Gedanke: Limbach

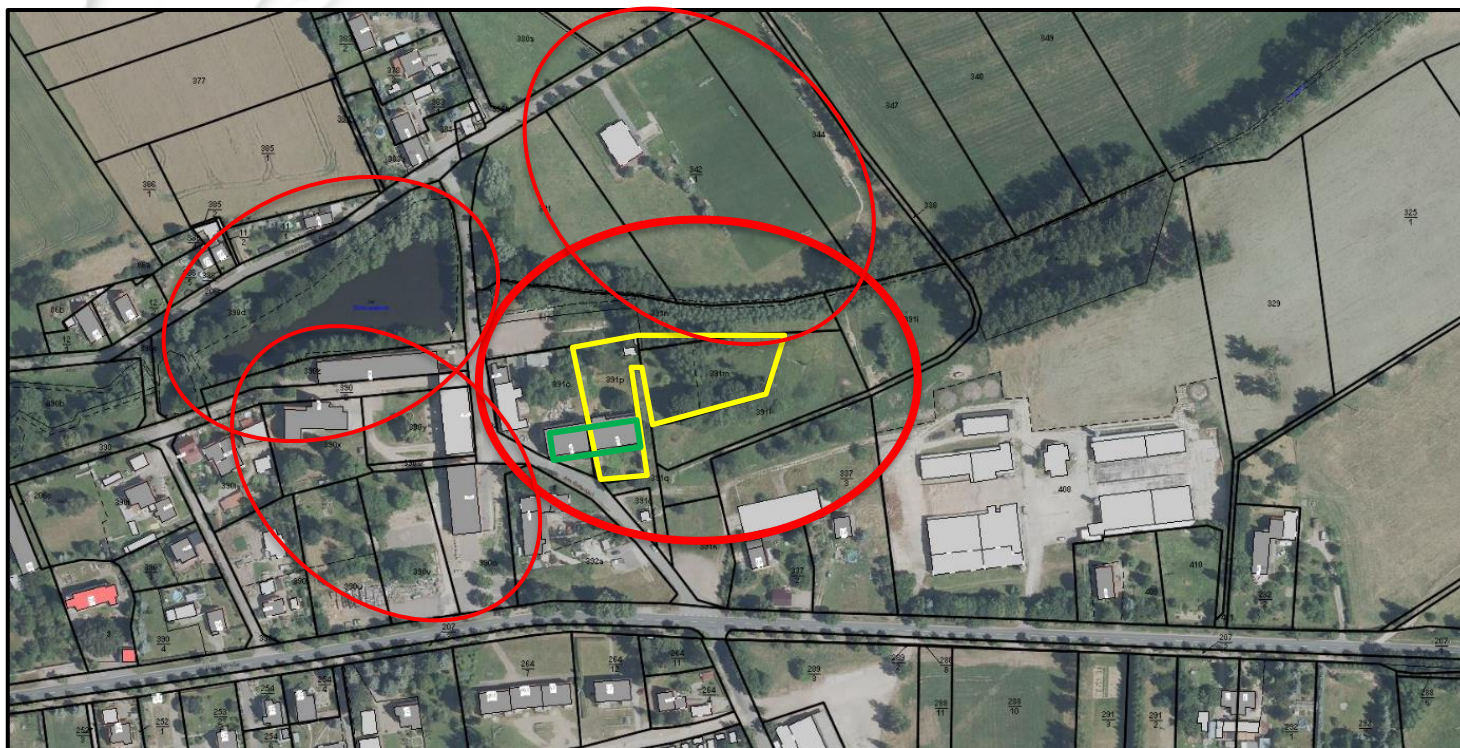
- Rittergut – historisch wertvoll
- „Schandfleck“ Scheune aufwerten
- Erreichbarkeit – Autobahn/öffentlich
- Infrastruktur Stiftung
- Synergie im Stiftungsziel/-Anliegen





Standort-Frage







- 1 Eingangsbäude - Kasse, Ausstellungen, Archiv, WC
- 2 Pechstein - Gewinnung von Terpentin, Öl, Pech
- 3 Handwerkerhaus - »Trüpfhaus« von 1785; Schindeldach
- 4 Windrad - von 1893/1925; Wasserförderung
- 5 Wirtschaftshof - »Oberer Hof« - Gaststube, WC, Biergarten, Fahrzeuge, Infostelle Naturpark Fichtelgebirge
- 6 Bienenhaus - mit Bienen!
- 7 Viehwagenhäuschen - geplant
- 8 Dieltelhof - Vierseitthof von 1790, Strohdächer, Fachwerk
- 9 Flachsbrechhaus - Dörröfen, Flachsbearbeitung
- 10 Felder und Obstwiese - alte Techniken, alte Sorten





Freilichtmuseum



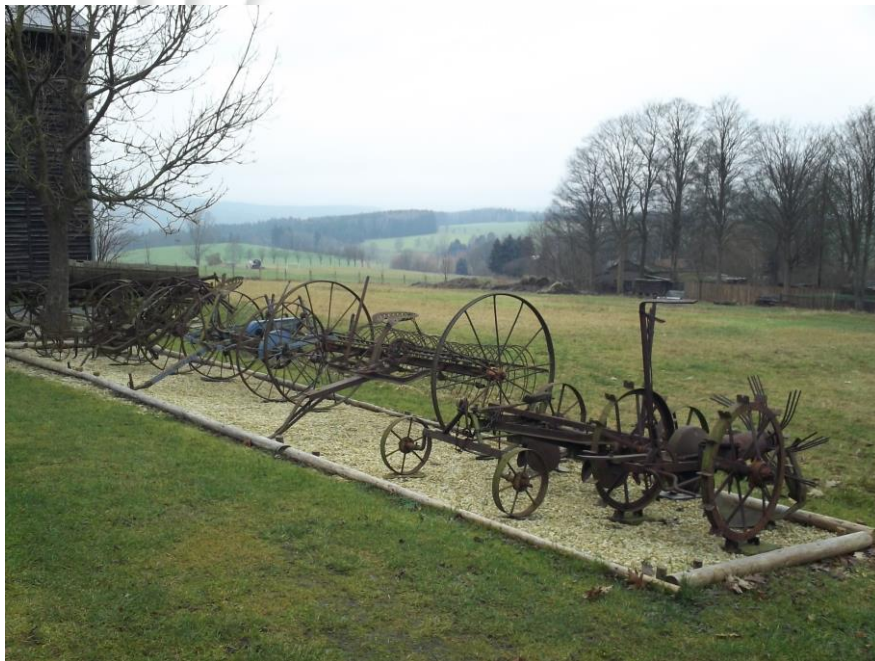
Kindheit und Jugend



Freilichtmuseum



Landwirtschaft und Handwerk





Alltag im Dorf

Freilichtmuseum



30.06.2023 Limbach



Bau.Kultur.Werkstatt

www.wilsdruff.de

26



BAUKULTUR IN
SACHSENS MITTE



DORFMUSEUM MARKERSDORF

Flegeldrusch

Flegeldrusch, Museumsbrauerei und mehr...

4. März 2018 - 13-16 Uhr

NEO S
Sächsischer
Landesrat
Landesregierung
Land

Dorfmuseum Markersdorf
Kirchstraße 2 • 08226 Markersdorf
Mittwoch, 04. März 2018 13:00 Uhr - 16:00 Uhr
03091 411000 • www.dorfmuseum-markersdorf.de



16. ALT-TRAKTOREN
TREFFEN
in Freitag-Sonntag
11./12. Juni 2018
www.alttraktoren.de

FTL OB 312

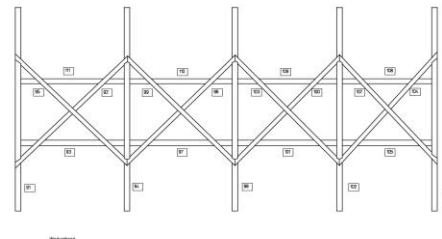


Ehrenamt – Was bisher geschah





Ehrenamt – Was bisher geschah





Ehrenamt – Was bisher geschah



30.06.2023 Limbach

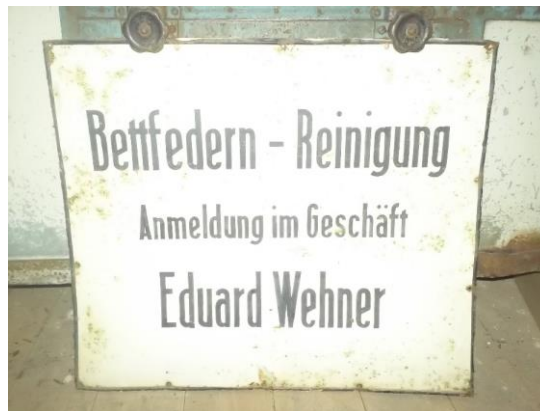
Bau.Kultur.Werkstatt

www.wilsdruff.de

30



Ehrenamt – Was bisher geschah





Ehrenamt – Was bisher geschah



30.06.2023 Limbach

Bau.Kultur.Werkstatt

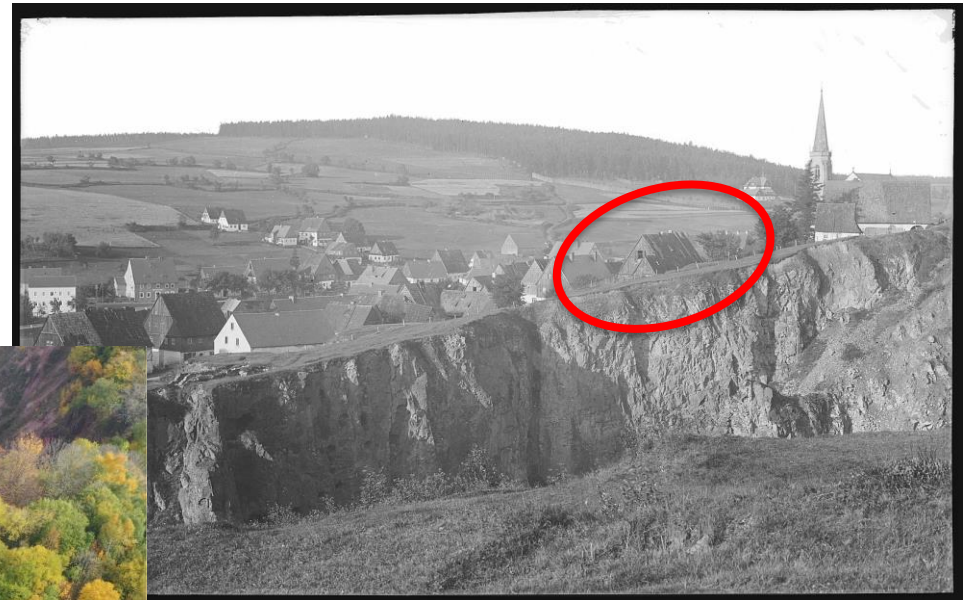


Ehrenamt – Aktuelles Projekt





Ehrenamt – Aktuelles Projekt





Ehrenamt – Aktuelles Projekt



30.06.2025 Limbach



Ehrenamt – Aktuelles Projekt



21.10.2022 12:10 Uhr, <https://www.saechsische.de/rettung-fuer-altenberger-haus-5772144.html>

SÄCHSISCHE SZ DE*

21.10.2022 05:10 Uhr

Rettung für Altenberger Haus

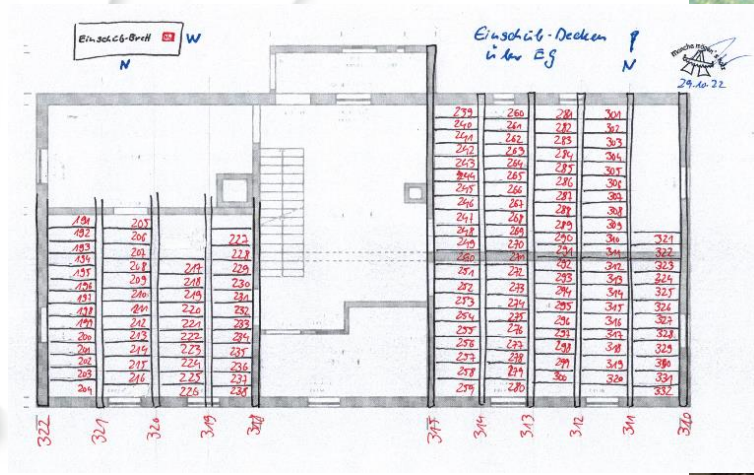
Das historische Gebäude soll bei Wilsdruff an einem besonderen Platz wieder entstehen.



Mit Baujahr 1692 war das Gebäude an der Anton Unger Straße eins der ältesten Altenberger Gebäude. © Egbert Kamprath



Ehrenamt – Aktuelles Projekt





Ehrenamt – Aktuelles Projekt



Vielen Dank für Ihre Aufmerksamkeit!

**BAUKULTUR IN
SACHSENS MITTE**

**Vorübergehender Lagerplatz
dringend gesucht!!
Bitte melden!!!**