

UMNUTZUNG KINDERKRIPPE

ZUR

ARZTPRAXIS

und

MEHRGENERATIONENWOHNEN



UMNUTZUNG KINDERKRIPPE

ZUR

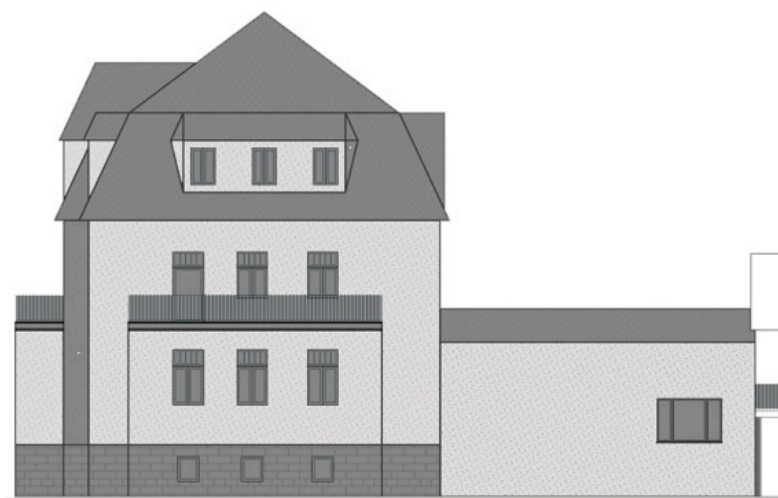
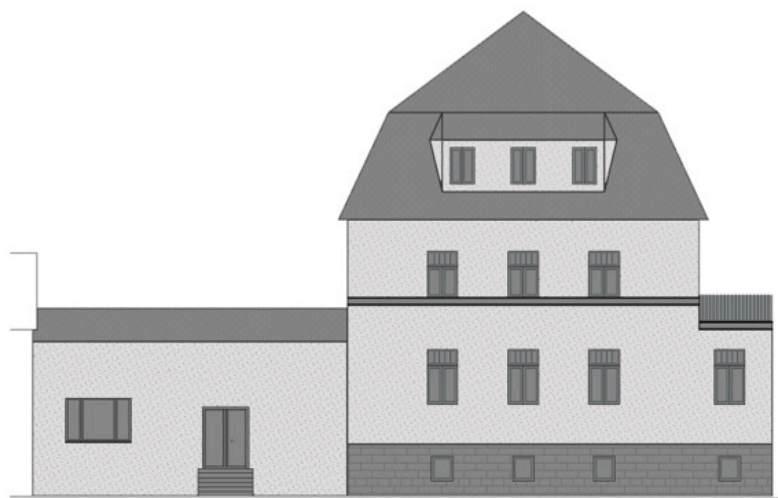
ARZTPRAXIS

und

MEHRGENERATIONENWOHNEN







**Umbau/Umnutzung ehem.
Kinderkrippe zur Arztpraxis
und zwei Wohnungen**

Bauherr: Colin John
Durchfahrt 25
09569 Oederan

Bauort: Fiedlerstr. 2
09569 Oederan

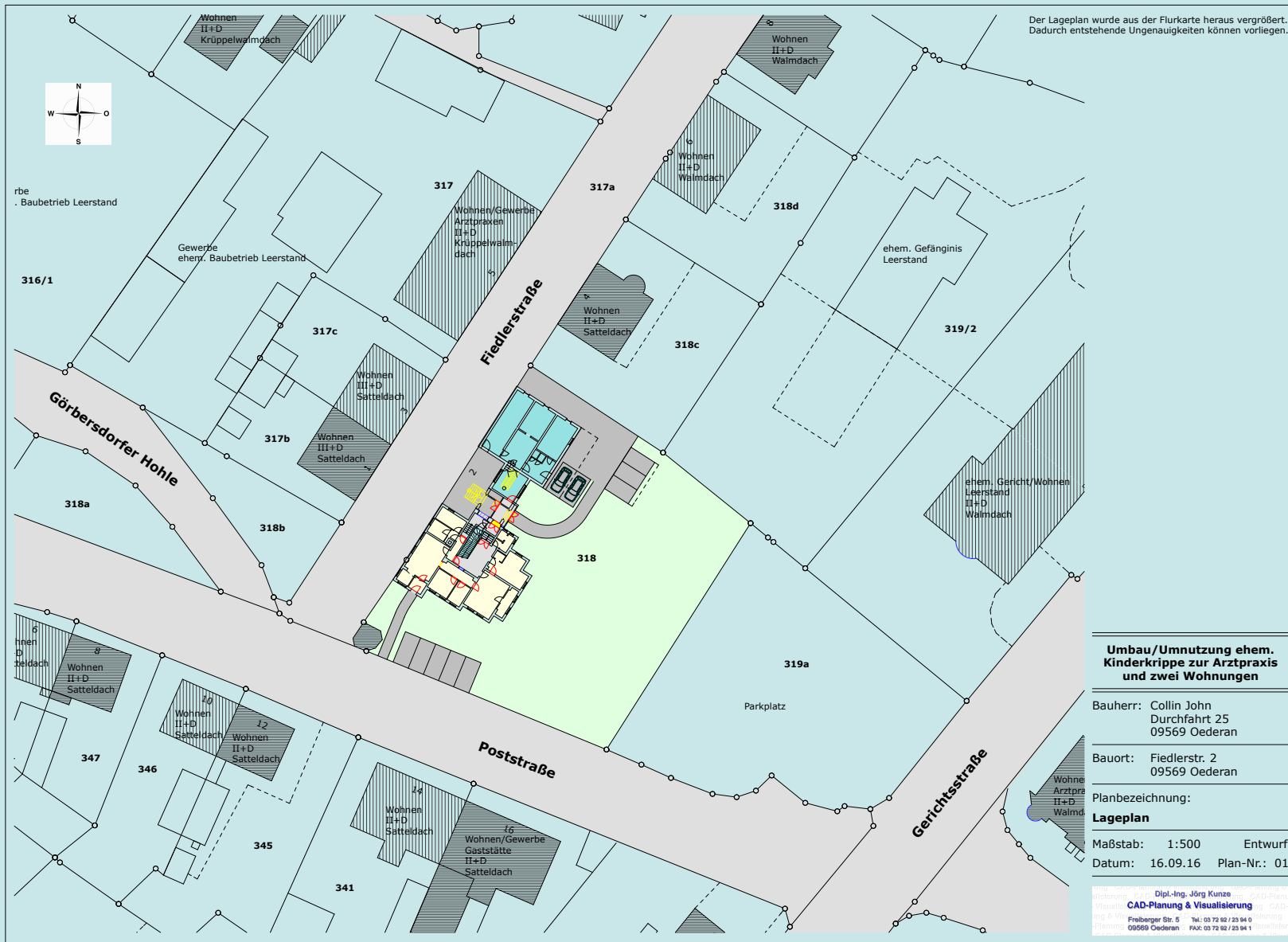
Planbezeichnung:

Ansichten



Umnutzung ehem. Kinderkrippe zu
ARZTPRAXIS und
MEHRGENERATIONENWOHNEN

Colin John
Fiedlerstraße 2
09569 Oederan



Umbau/Umnutzung ehem. Kinderkrippe zur Arztpraxis und zwei Wohnungen

Bauherr: Collin John
Durchfahrt 25
09569 Oederan

Bauort: Fiedlerstr. 2
09569 Oederan

Planbezeichnung:
Lageplan

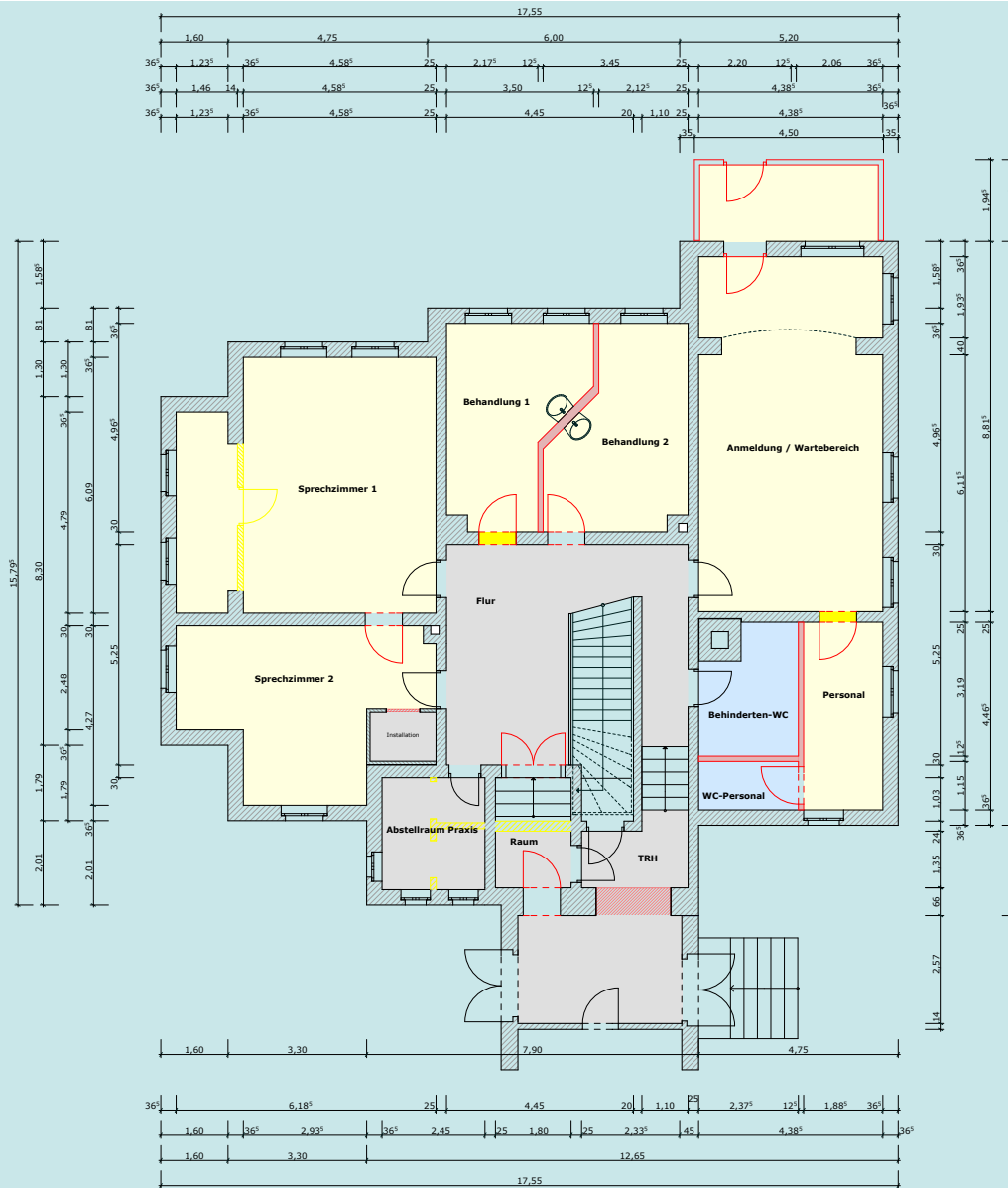
Maßstab: 1:500 Entwurf
Datum: 16.09.16 Plan-Nr.: 01

Herstellung: CAD-Planung & Visualisierung
Freiburger Str. 5 Tel.: 03 72 62 / 23 94 0
09569 Oederan Fax: 03 72 62 / 23 94 1



Umnutzung ehem. Kinderkrippe zu ARZTPRAXIS und MEHRGENERATIONENWOHNEN

Colin John
Fiedlerstraße 2
09569 Oederan

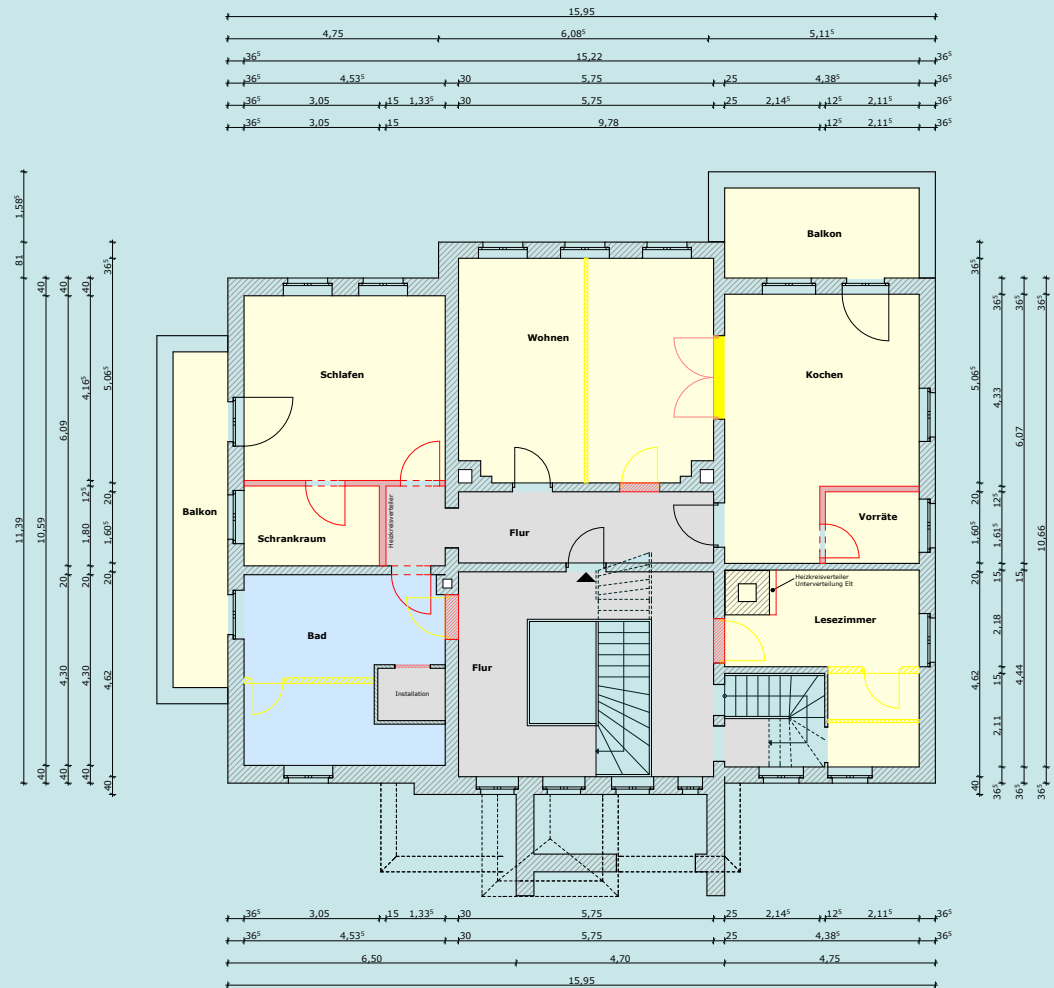


EG



Umnutzung ehem. Kinderkrippe zu
ARZTPRAXIS und
MEHRGENERATIONENWOHNEN

Colin John
 Fiedlerstraße 2
 09569 Oederan

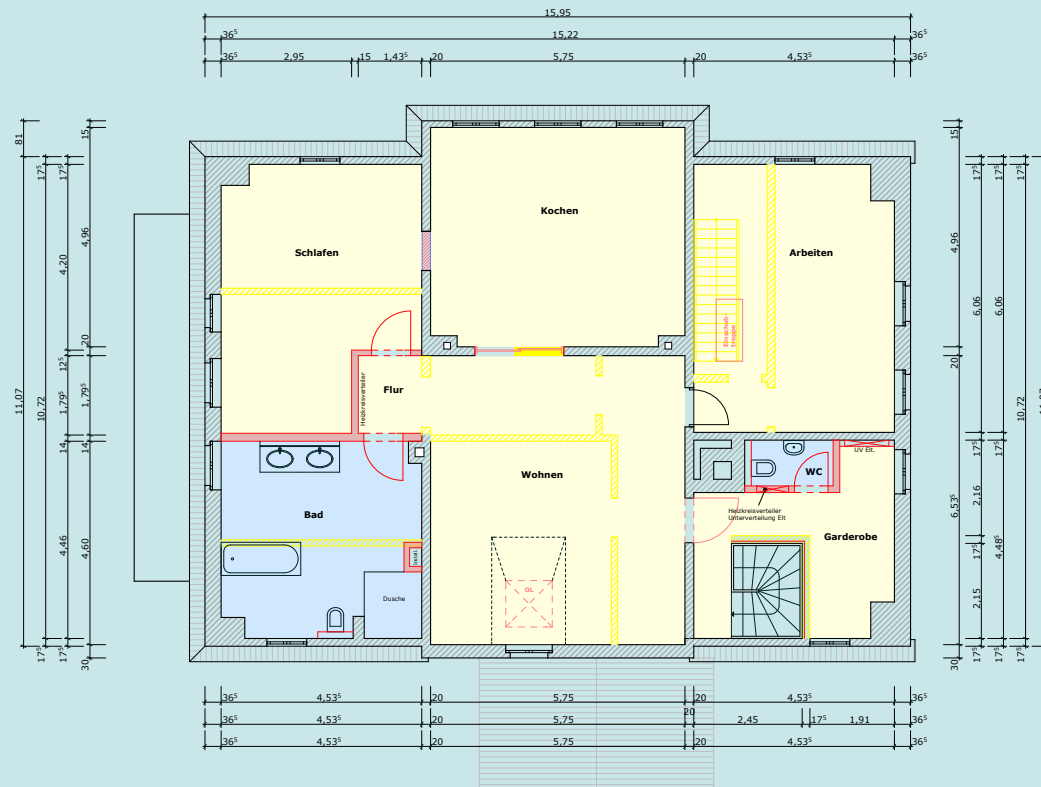


1.0G



Umnutzung ehem. Kinderkrippe zu
**ARZTPRAXIS und
 MEHRGENERATIONENWOHNEN**

Colin John
 Fiedlerstraße 2
 09569 Oederan



DG



Umnutzung ehem. Kinderkrippe zu
**ARZTPRAXIS und
 MEHRGENERATIONENWOHNEN**

Colin John
 Fiedlerstraße 2
 09569 Oederan

**Umbau / Umnutzung der ehemaligen Kinderkrippe
zu zwei Wohnungen**

sowie

**Umbau / Umnutzung der ehemaligen Kinderkrippe
zur Arztpraxis**

Fiedlerstraße 2, 09569 Oederan

Die Maßnahmen werden im
Rahmen des "Entwicklungspro-
gramms für den ländlichen
Raum im Freistaat Sachsen
2014-2020, durch die
Europäische Union und
den Freistaat Sachsen gefördert.



- 2,00m -

Bauherr: Colin John
Durchfahrt 25
09569 Oederan

Planung: CAD-Planung & Visualisierung
Dipl.-Ing. Jörg Kunze
Freiberger Str. 5
09569 Oederan
Tel.: 037292 - 23940

Fördermittel



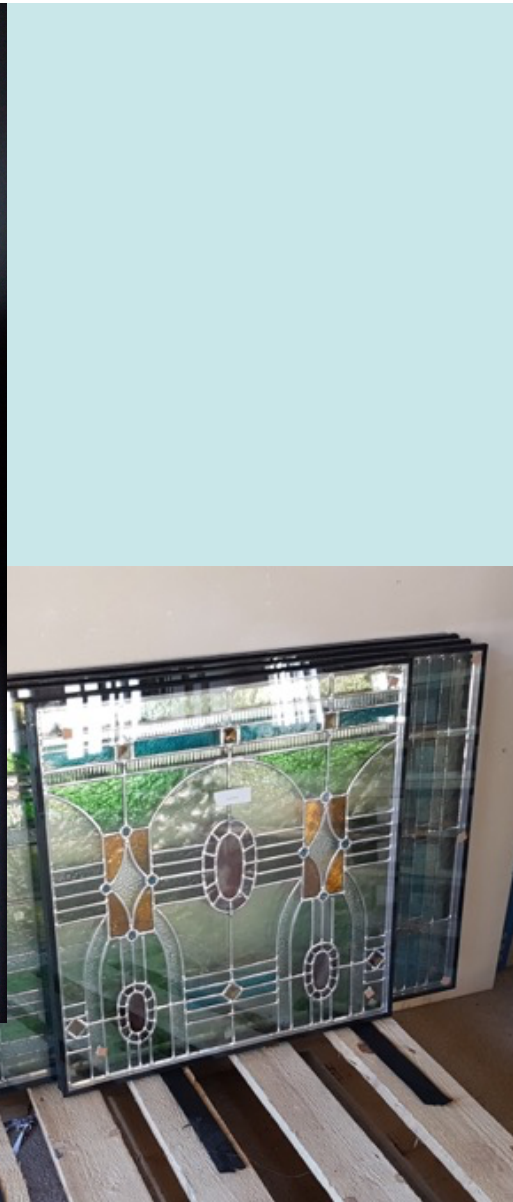
**Umnutzung ehem. Kinderkrippe zu
ARZTPRAXIS und
MEHRGENERATIONENWOHNEN**

**Colin John
Fiedlerstraße 2
09569 Oederan**



Umnutzung ehem. Kinderkrippe zu
ARZTPRAXIS und
MEHRGENERATIONENWOHNEN

Colin John
Fiedlerstraße 2
09569 Oederan



Umnutzung ehem. Kinderkrippe zu
ARZTPRAXIS und
MEHRGENERATIONENWOHNEN

Colin John
Fiedlerstraße 2
09569 Oederan



Umnutzung ehem. Kinderkrippe zu
ARZTPRAXIS und
MEHRGENERATIONENWOHNEN

Colin John
Fiedlerstraße 2
09569 Oederan



Umnutzung ehem. Kinderkrippe zu
ARZTPRAXIS und
MEHRGENERATIONENWOHNEN

Colin John
Fiedlerstraße 2
09569 Oederan



Umnutzung ehem. Kinderkrippe zu
ARZTPRAXIS und
MEHRGENERATIONENWOHNEN

Colin John
Fiedlerstraße 2
09569 Oederan



Vielen Dank für Ihre Aufmerksamkeit !

Dipl.-Ing. Jörg Kunze
CAD-Planung & Visualisierung
Oederan Freiburger Str. 5 Tel.: 03 72 92 / 23 94 0
www.cad-kunze.de
Individuelle Planung und
Betreuung von Hochbauvorhaben