



Ländliche Neuordnung und Strukturwandel in der Gemeinde Boxberg/O.L.



Ländliche Neuordnung und Strukturwandel in der Gemeinde Boxberg/O.L.

1. Gemeinde Boxberg/O.L.
2. Ländliche Neuordnung in Boxberg/O.L.
3. Strukturwandel in Boxberg/O.L.
4. Zusammenwirken Ländliche Neuordnung und
Strukturwandel



1. Gemeinde Boxberg/O.L. :

- 18 Ortsteile, 217 km²
- 4.365 Einwohner
- Standort Braunkohlekraftwerk
- geprägt vom Braunkohle-Bergbau
- Ländliche Struktur mit zahlreichen land- und forstwirtschaftlichen Flächen
- Viele wasserwirtschaftlich genutzte Flächen (See, Teiche, Flüsse, Gräben)

- Bergbaufolgelandschaft



Entwicklung Tourismus





2. Ländliche Neuordnung in Boxberg/O.L. :

fünf laufende Verfahren:

- Reichwalde : angeordnet am 18.12.1995 * 712 ha * 319 Besitzstände
(wird demnächst abgeschlossen, neuer Rechtszustand geplant Februar/2022)
- Kringelsdorf: angeordnet am 10.11.1998 * 759 ha * 270 Besitzstände
- Klitten-Nord: angeordnet am 08.02.1999 * 1.598 ha * 548 Besitzstände
- Klitten-Süd: angeordnet am 08.02.1999 * 1.486 ha * 355 Besitzstände
- Uhyst-Drehna: angeordnet am 12.07.2017 * 625 ha * 474 Besitzstände

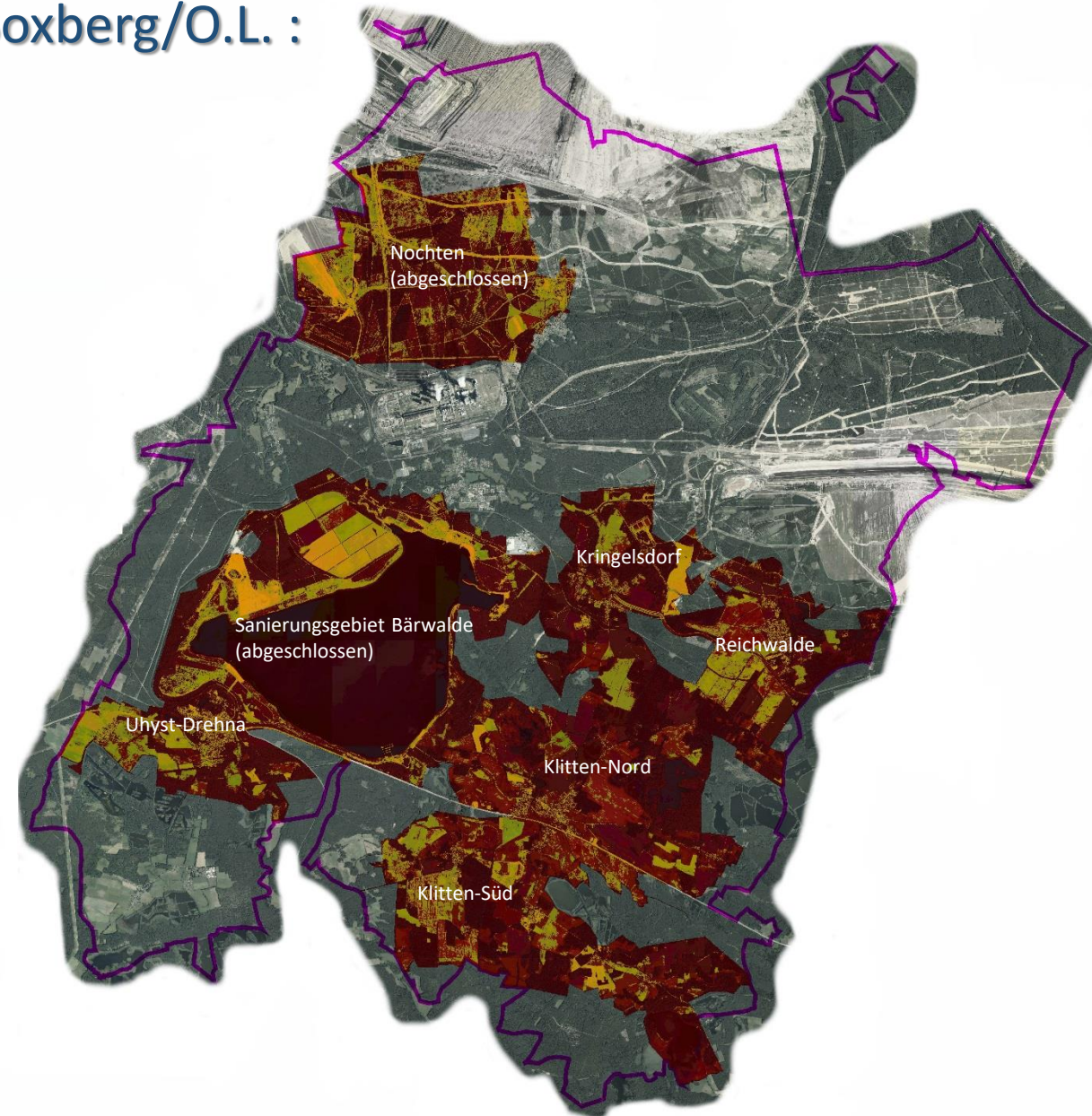
zwei abgeschlossene Verfahren:

- Sanierungsgebiet Bärwalde: 2.685 ha * neuer Rechtszustand am 15.02.2015
- Nochten: 2.480 ha * neuer Rechtszustand am 17.02.2017



2. Ländliche Neuordnung in Boxberg/O.L. :

Aufteilung der Verfahren im
Gemeindegebiet





2. Ländliche Neuordnung in Boxberg/O.L. :

Ziele sind u.a.

Bodenordnung:

- Verbesserung der Erschließungssituation von land- und forstwirtschaftlichen Flächen
- Lösung von Landnutzungskonflikten
- Flächenmanagement in ehemaligen Braunkohleabbaugebieten als Voraussetzung für eine Folgenutzung
-

Maßnahmen an
gemeinschaftlichen und
öffentlichen Anlagen:

- durch den Ausbau des Wegenetzes Verbesserung der Erschließung in der Land- und Forstwirtschaft sowie eine touristische Erschließung
- durch Renaturierung/Grüngestaltung nach Rückbau von Altlasten eine ökologische und visuelle Aufwertung des Gemeindegebietes
- durch wasserwirtschaftliche Maßnahmen eine ökologische Verbesserung und Regulierung des Wasserhaushaltes
- durch Pflanzmaßnahmen eine ökologische Aufwertung
-



2. Ländliche Neuordnung in Boxberg/O.L. :

Finanzierung

Verfahrenskosten , z.B.

- Ermittlung der Eigentümer Vermessung
- Berichtigung von Grundbuch und Kataster Tätigkeit des Vorstandsvorsitzenden



Kreis (Freistaat über FAG)

Ausführungskosten , z.B.

- Kosten für die Herstellung und Unterhaltung gemeinschaftlicher Anlagen
- Vermessungsnebenkosten



Teilnehmergemeinschaft

- Zuschuss von Bund und Land über Förderprogramm zur ländlichen Entwicklung
- Eigenanteil durch Kommune oder durch Erhebung von Teilnehmerbeiträgen



2. Ländliche Neuordnung in Boxberg/O.L. :

Beispiel Bodenordnung

Sanierungsgebiet Bärwalde
Bärwalder See – Ufer Klitten

vorher unzählige Flurstücke



nachher geordnete Flurstücke





2. Ländliche Neuordnung in Boxberg/O.L. :

Beispiele Baumaßnahmen

Rückbau und Renaturierung Nebengebäude Jahmener Gut

Abbruch nicht mehr benötigter Bausubstanz

Gestaltung/Renaturierung der freien Fläche mit einer Hecke, Großbäumen, etc.

vorher



nachher





2. Ländliche Neuordnung in Boxberg/O.L. :

Beispiele Baumaßnahmen

Rückbau und Renaturierung ehemalige Eisfabrik in Klitten

Vorher (Abriss hatte bereits begonnen)



nachher



Bundesministerium
für Ernährung
und Landwirtschaft

Bauherr: Teilnehmer
518-09 Renaturierung
518-10 Renaturierung

Diese Investition wird im
„Verbesserung der Agri
durch die Bundesrepublik
Diese Baumaßnahme w
des von den Abgeordne
Haushalts.



2. Ländliche Neuordnung in Boxberg/O.L. :

Beispiele Ländlicher Wegebau

M 115-03: Weg zu den Wiesen am Sumpfgraben („Greschke-Weg“)

vorher



nachher





3. Strukturwandel in Boxberg/O.L. :

- 1. Umbruch:**
- 90-er Jahre
 - Abbau vieler Arbeitsplätze
 - Wegzug vor allem jüngerer Menschen



Auswirkung auf demographische Entwicklung

- 2. Umbruch:**
- Kohleausstieg bis 2038
 - In Boxberg/O.L. ein Kraftwerk und zwei Tagebaue betroffen
 - Viele Arbeitsplätze gefährdet (in der Lausitz sind ca. 24.000 Arbeitsplätze von der Braunkohle abhängig)



3. Strukturwandel in Boxberg/O.L. :

Maßnahmen für einen erfolgreichen Strukturwandel :

- Neue Geschäftsfelder, auch in der Energieversorgung
- Ansiedlung von Unternehmen und Behörden sowie Forschungseinrichtungen
- Entwicklung Kultur und Tourismus
-



Voraussetzungen :

- Intakte Infrastruktur (Straßen-, Schienen- Wegenetz)
- Große Internet-Bandbreite
- Attraktive Arbeits- und Lebensbedingungen
- ...



Enorme Herausforderung für alle



4. Zusammenwirken Ländliche Neuordnung und Strukturwandel

- Investoren und andere Grundstückssuchende finden geordnete Grundstücke mit geklärten Eigentumsverhältnissen vor
- Durch den Ausbau des Wege- und Radwegenetzes kann sich der Tourismus in der Region entwickeln
- Maßnahmen zur Renaturierung und Bepflanzung machen die Region für Einwohner und Zuzügler attraktiv
- Durch Beteiligung von ortsansässigen Firmen bei Investitionen können Arbeitsplätze gesichert werden

Nachteile:

- durch die Ländliche Neuordnung werden kaum direkte neue Arbeitsplätze geschaffen
- Lange Verfahrensdauer (z.B. Reichwalde seit 1995)



Ursachen:

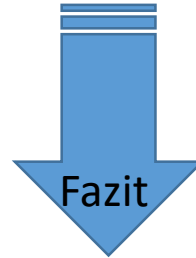
- langfristige Genehmigungsverfahren
- begrenzte Anzahl Personalstellen in der Flurneuordnungsbehörde des Landkreises für Vielzahl an Verfahren



4. Zusammenwirken Ländliche Neuordnung und Strukturwandel

Hervorragende Zusammenarbeit mit der
Flurneuordnungsbehörde

Mit **wenig** finanziellem Aufwand bekommt
die Kommune **viel** geregelt



- positive Erfahrungen mit Flurneuordnung
- die Einleitung eines Verfahrens ist vor allem bei einem hohen Bedarf an zu klärenden Landnutzungskonflikten zu empfehlen
- ***Flurneuordnungsverfahren sind ein Instrument zur Umsetzung von Maßnahmen für einen erfolgreichen Strukturwandel im ländlichen Raum***



**Vielen Dank für Ihre
Aufmerksamkeit.**

**Besuchen Sie uns in
unserer schönen
Gemeinde !!!!**



Quelle: Hölger G. Schulze



Quelle: LMBV

