

# Flurbereinigung: Miteinander durch Moderation?

Rolle der Flurbereinigung in der  
Landeshauptstadt Dresden



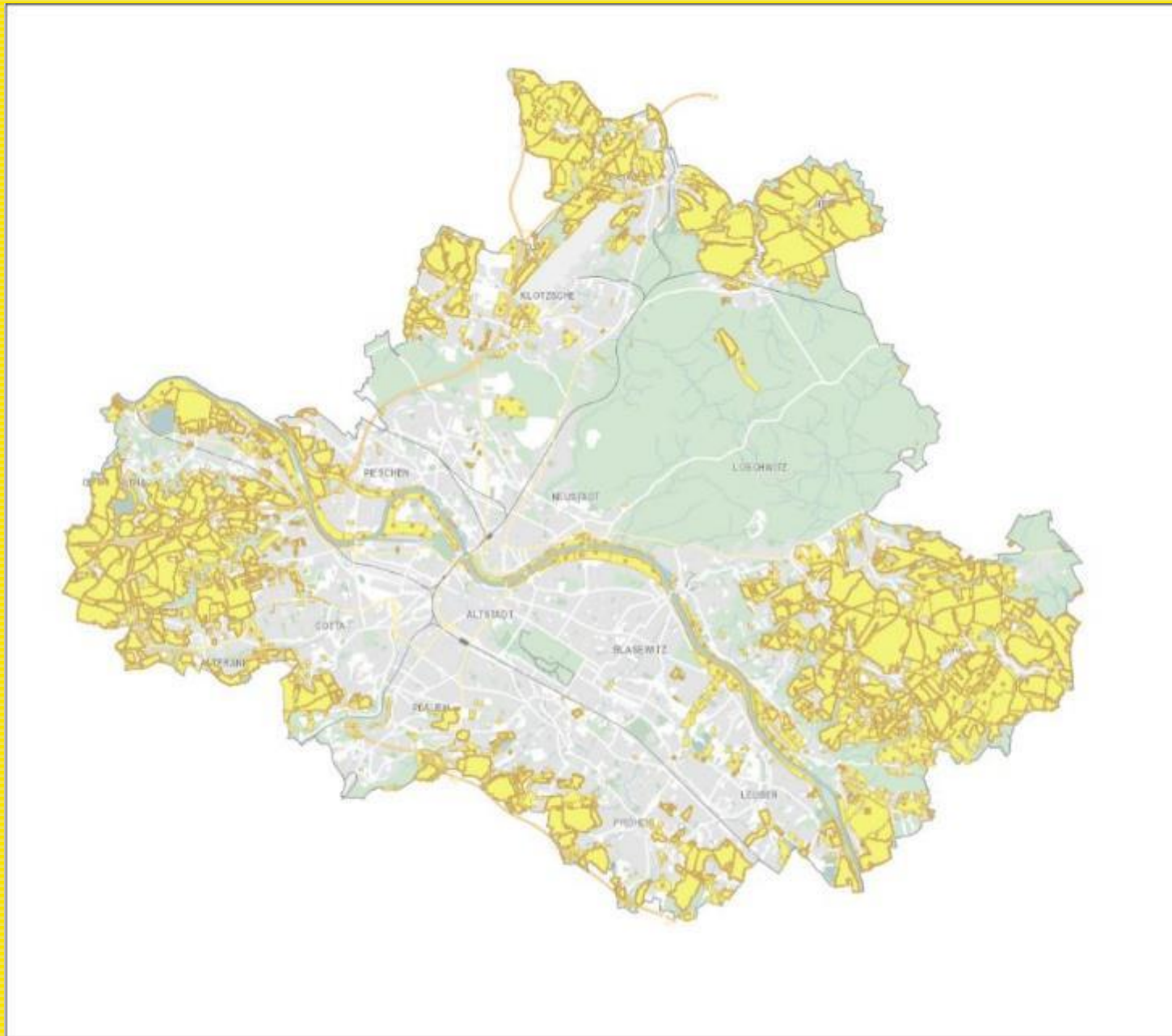
Dresden.  
Dresden

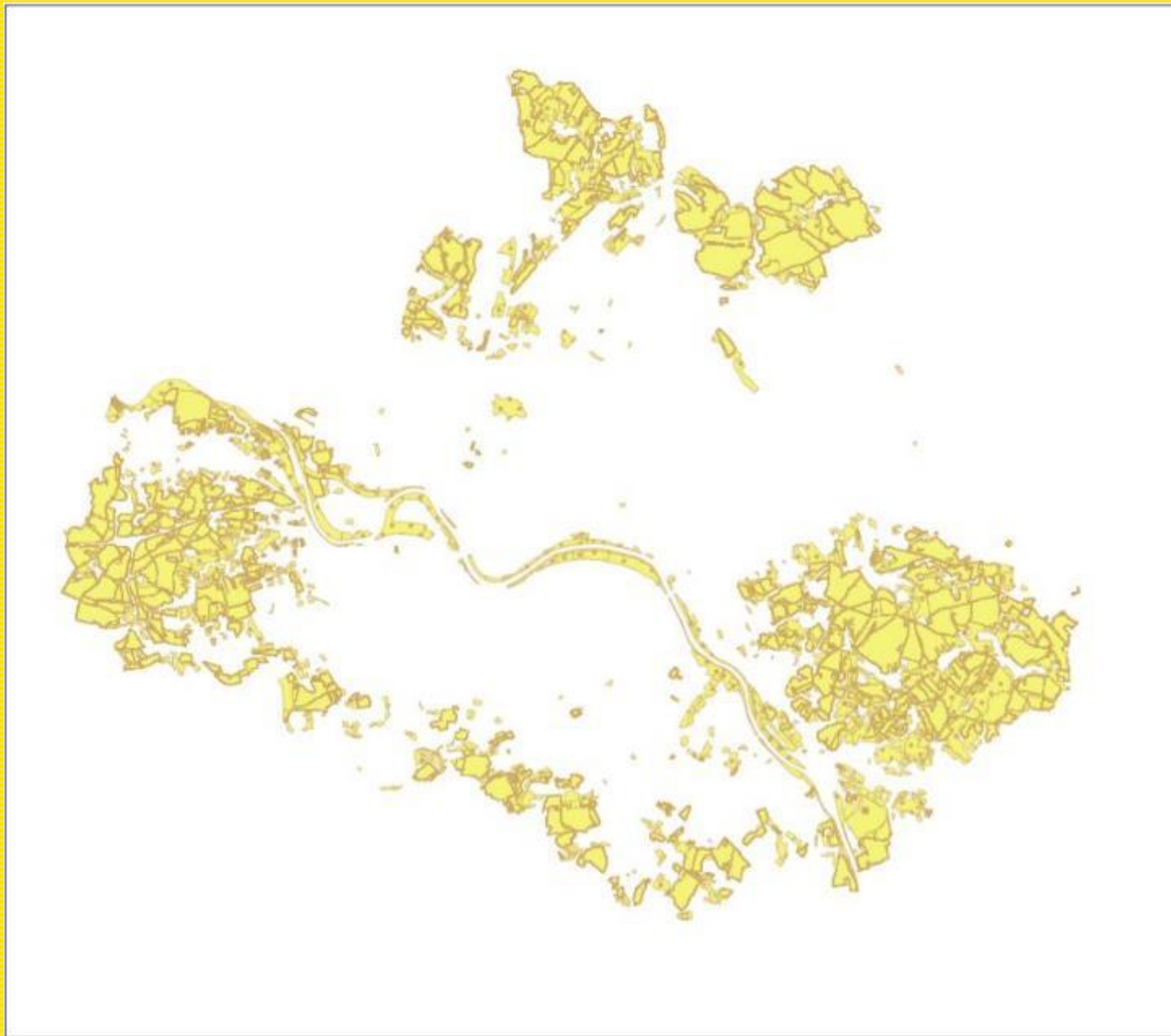
**Landeshauptstadt Dresden**  
Amt für Geodaten und Kataster

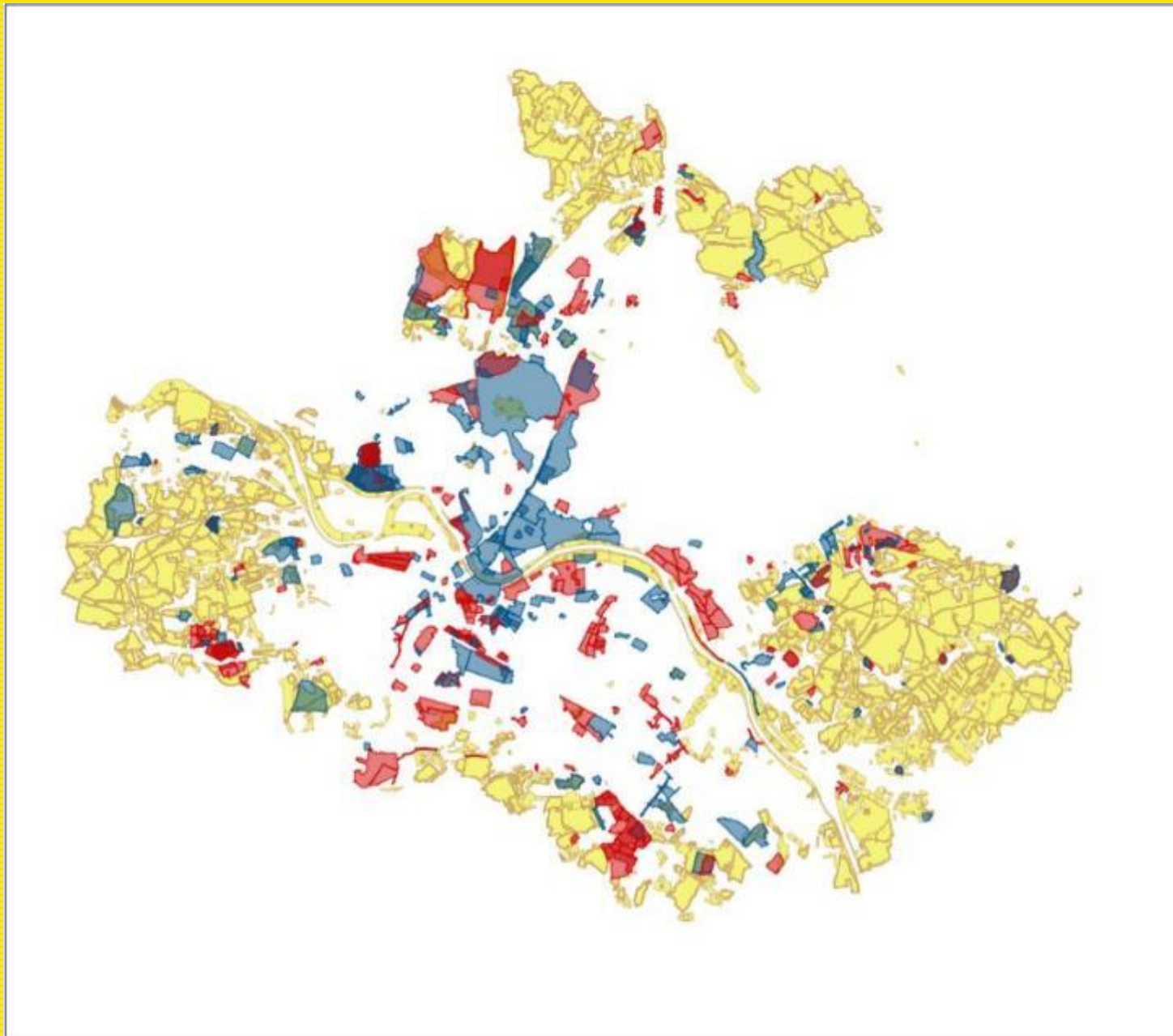
8. Juni 2023

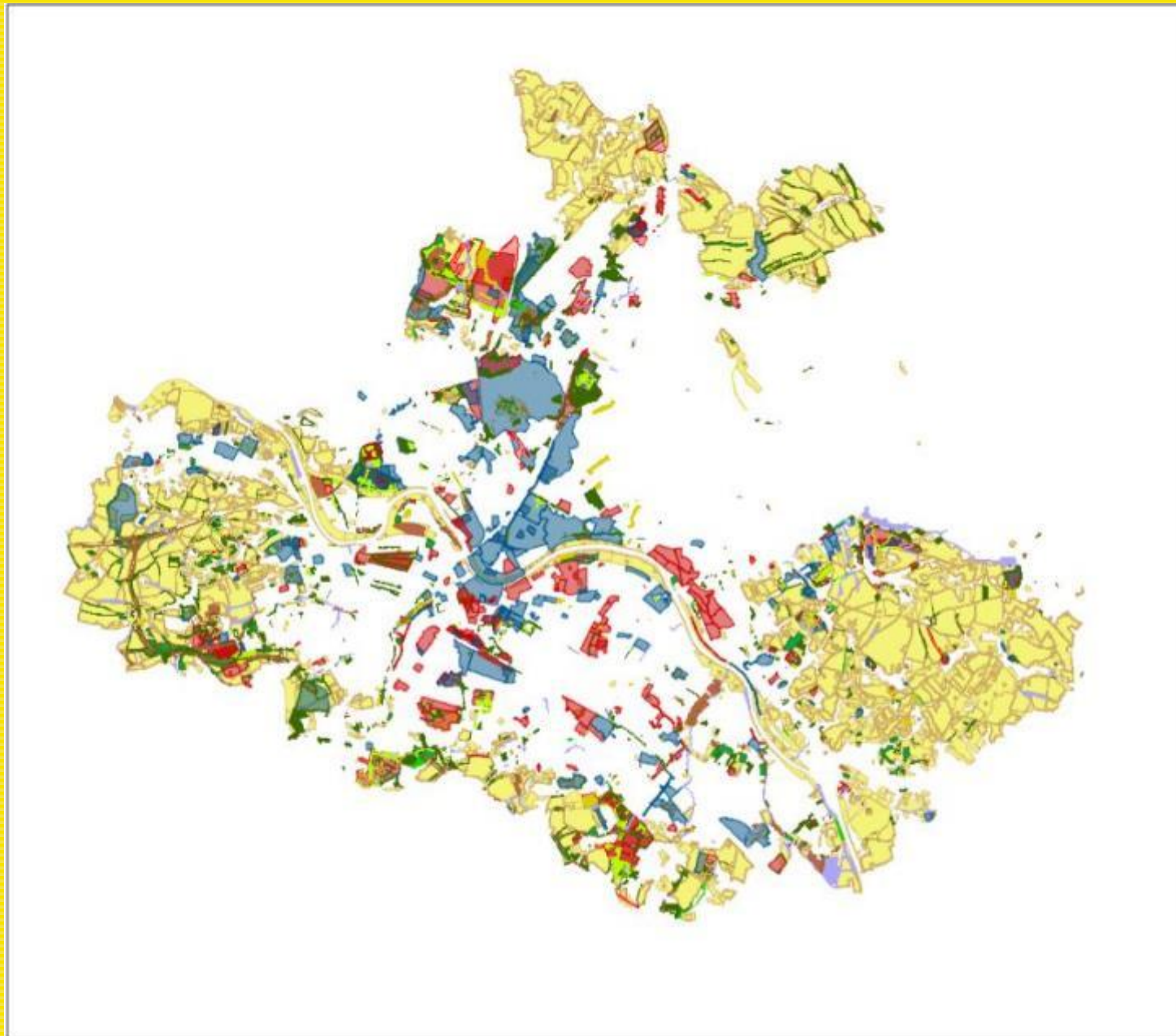
# Flurbereinigung in der Stadt?

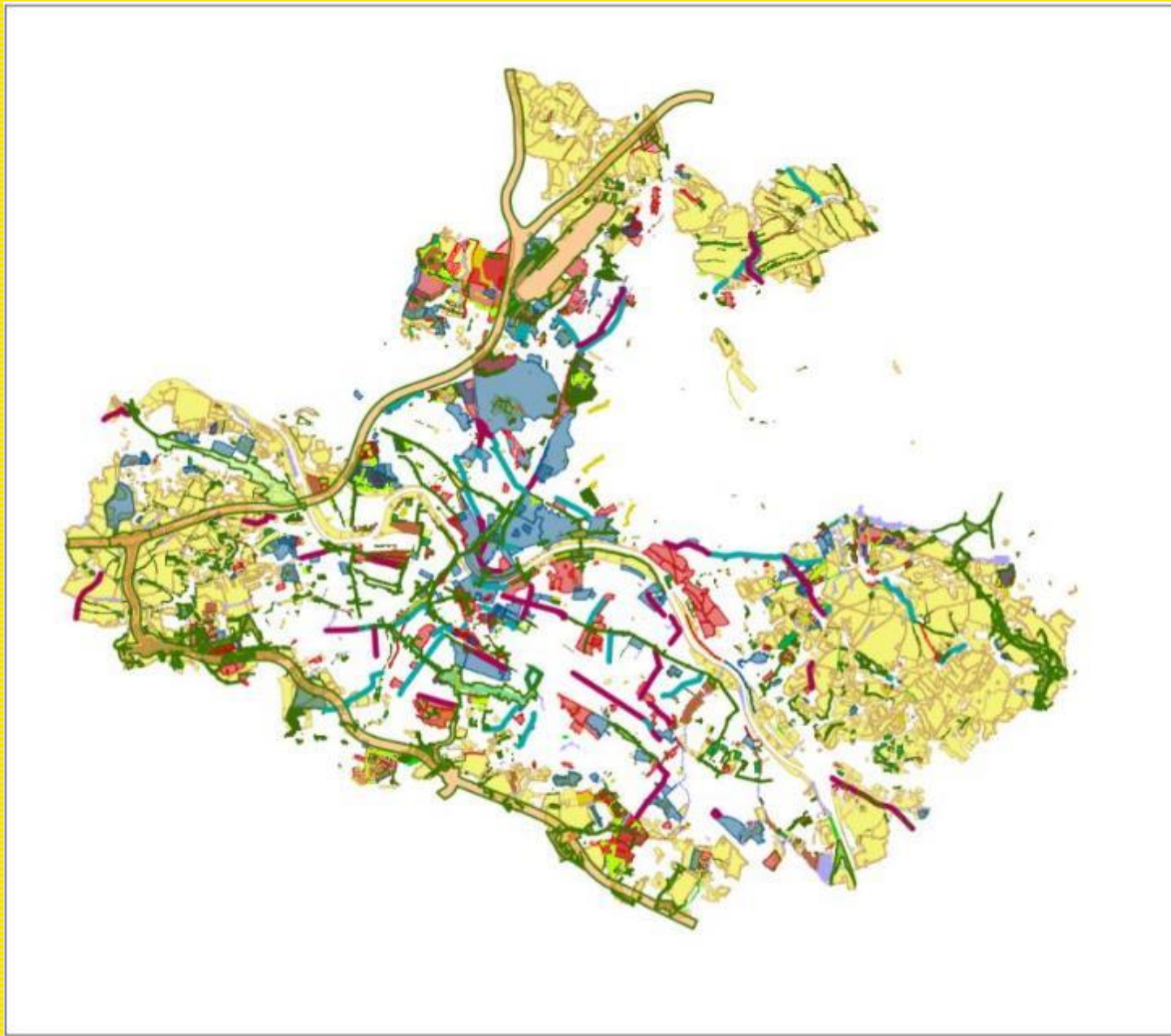




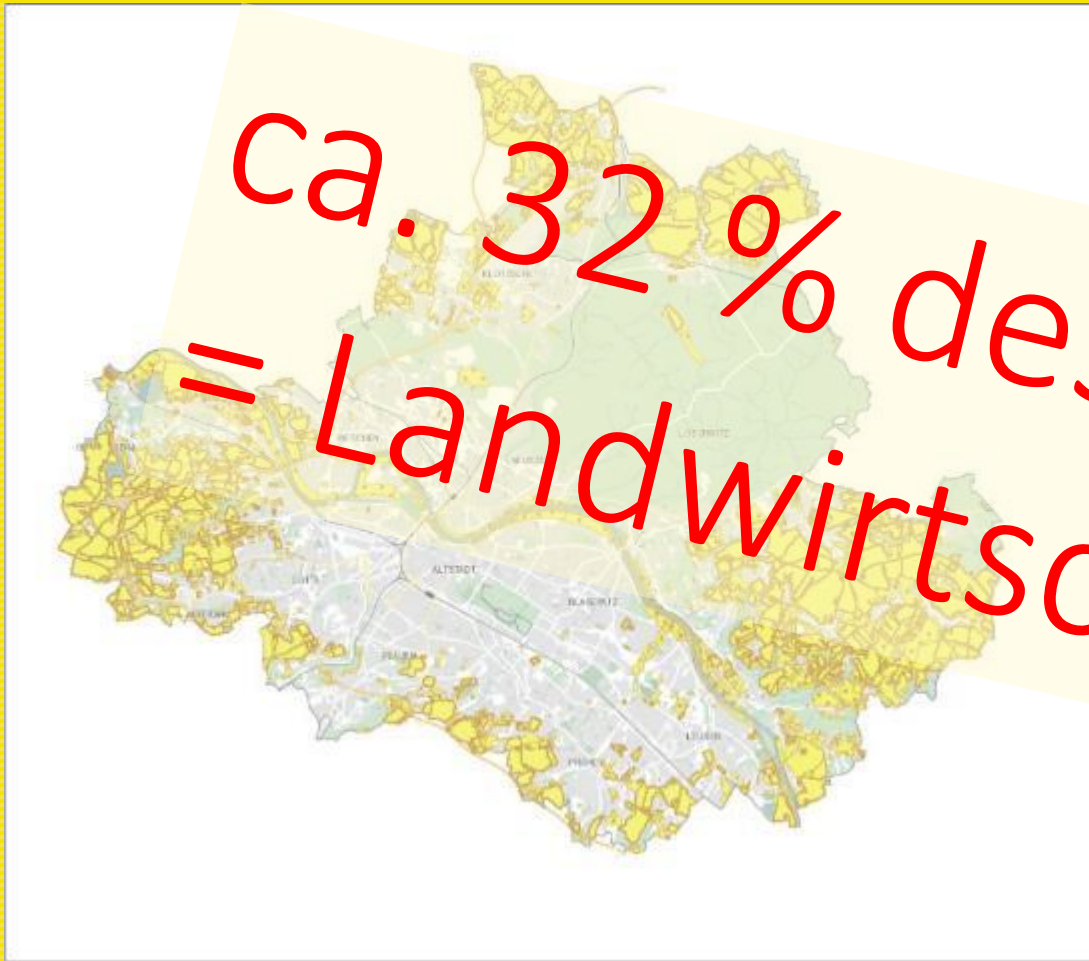








# Flurbereinigung in Dresden



## FLÄCHE

Im Flächenvergleich bundesdeutscher Großstädte steht Dresden an 4. Stelle – nach Berlin, Hamburg und Köln.



davon:

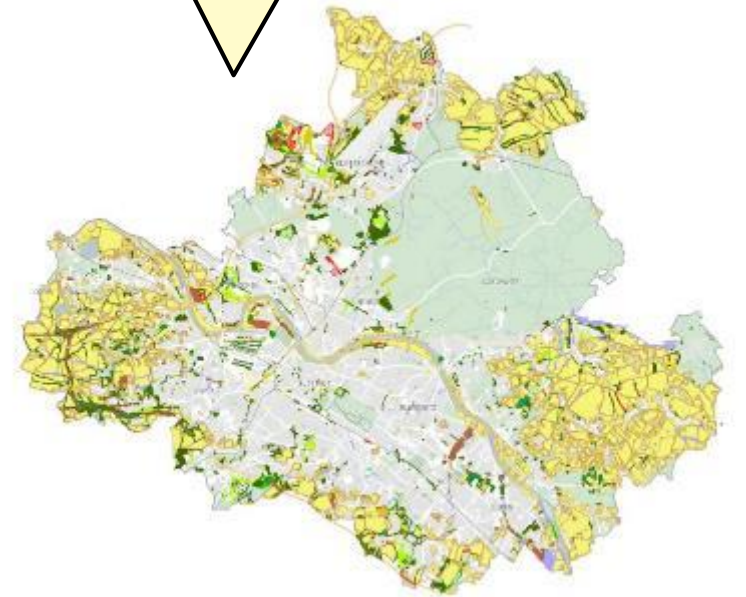
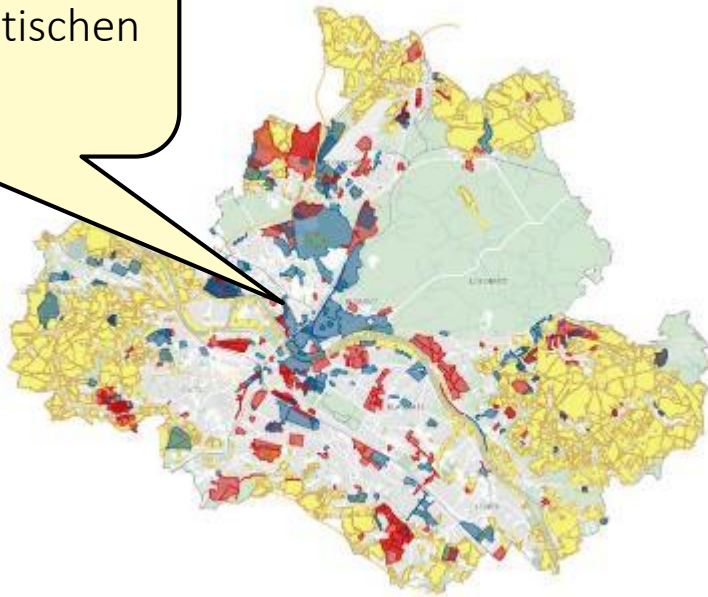
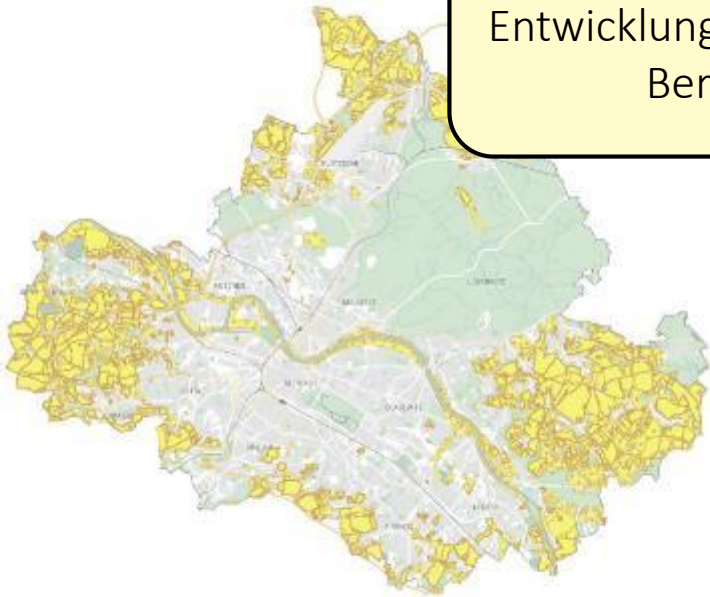
Wohngebäudefläche .....	5 382 ha
Industrie- und Gewerbefläche .....	2 061 ha
Verkehrsfläche .....	3 381 ha
Erholungsfläche .....	1 689 ha
Landwirtschaftsfläche .....	10 605 ha
Waldfläche .....	7 169 ha
Wasserfläche .....	682 ha
sonstige Nutzung .....	1 879 ha



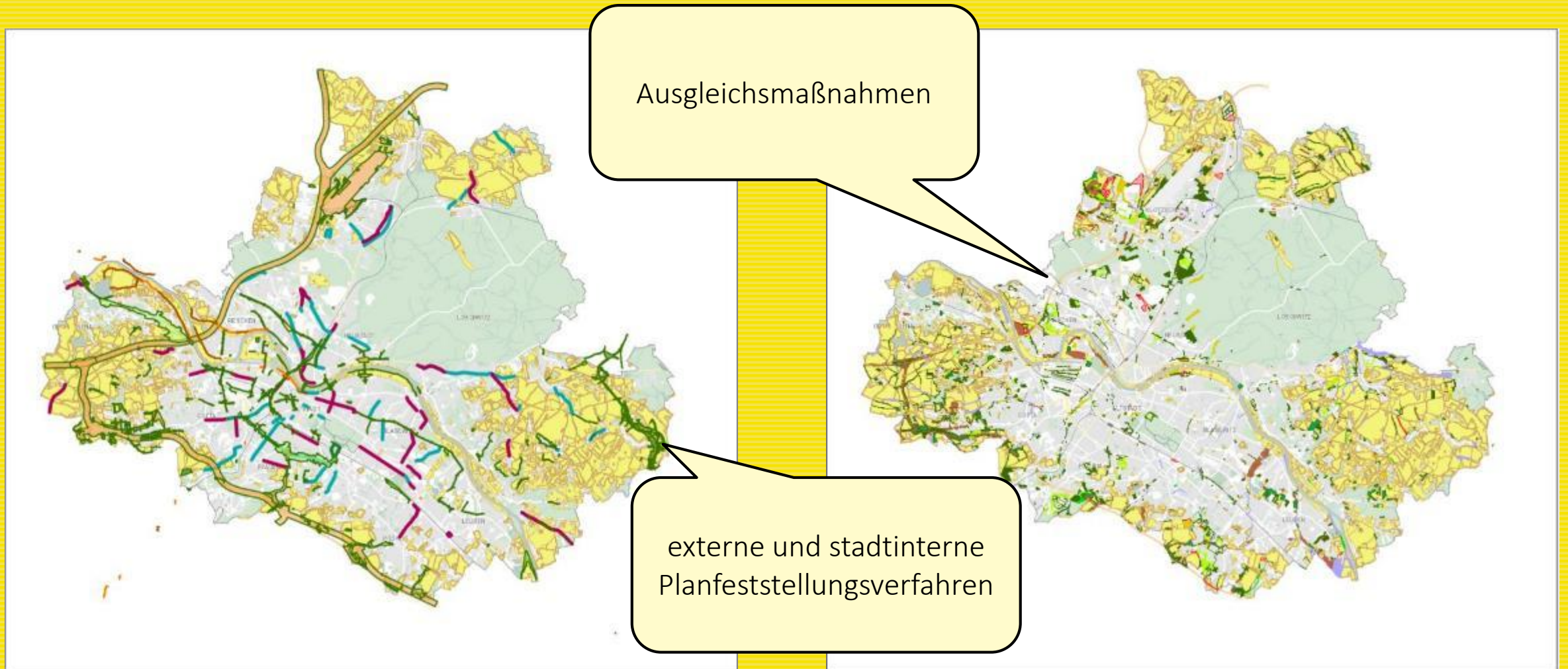
# Konfliktpotential: Ausgleichsmaßnahmen

Schwerpunkt:  
Entwicklung in städtischen  
Bereichen

Ausgleichsmaßnahmen im  
„ländlichen Raum“  
Dresdens



# Konfliktsituation: Flächenbedarf



# Rolle: Flurbereinigung in Dresden



© Volker Höhfeld

Sammelstelle für Anliegen mit Grundstücksbezug im „ländlichen Raum“

Eskalationsstufe zur Konfliktlösung:  
bspw. Flächenbedarfe für Maßnahmen oder  
Bewirtschaftungerschwernisse für  
Landwirtschaftsbetriebe



# Kernkompetenzen?

© Marco Verch

CHANGE

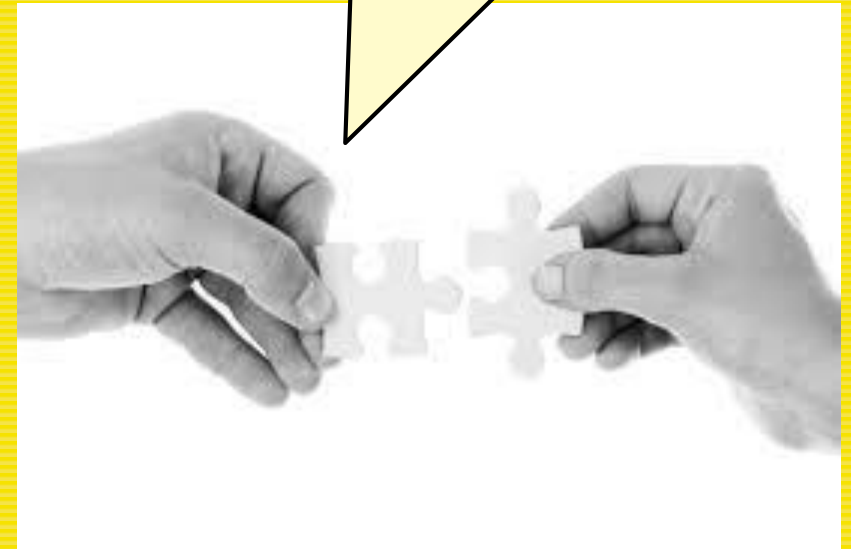
## Instrumentarium der Flurbereinigung:

- Bodenordnung (Grundstückstausch)
- Planung und Investition ländlicher Infrastruktur

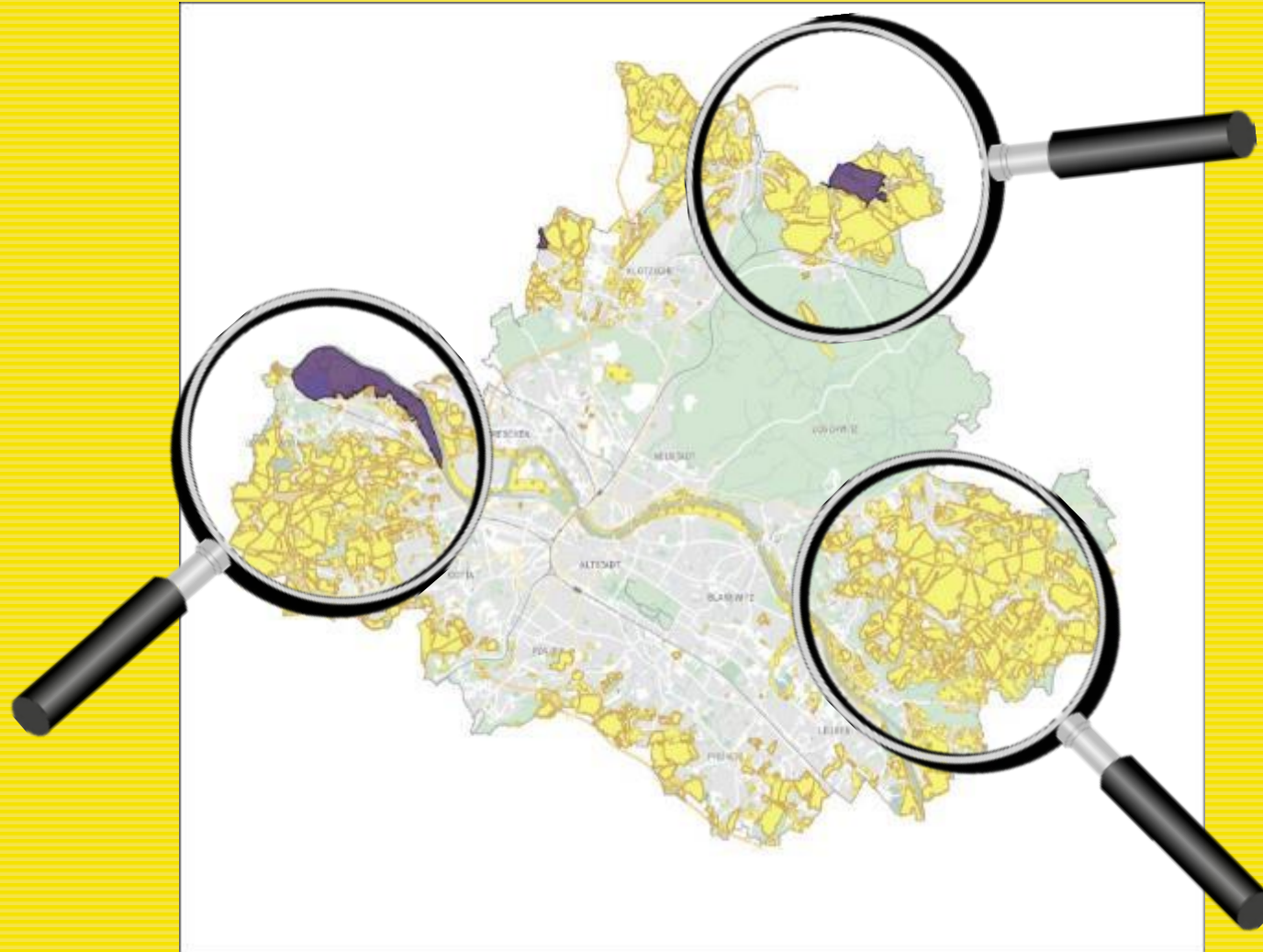


## Moderation zwischen:

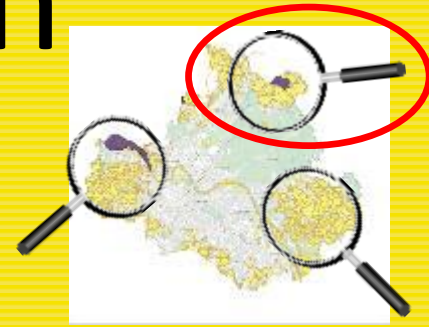
- Landwirtschaftsbetriebe
- Eigentümer
- Ortschaften
- Maßnahmenträger



# Lupe für ländlichen Raum



# Beispiel: Wiesenbach Schönborn



# Sicht der Maßnahmenträgerin



# Sicht der Landwirtschaftsbetriebe



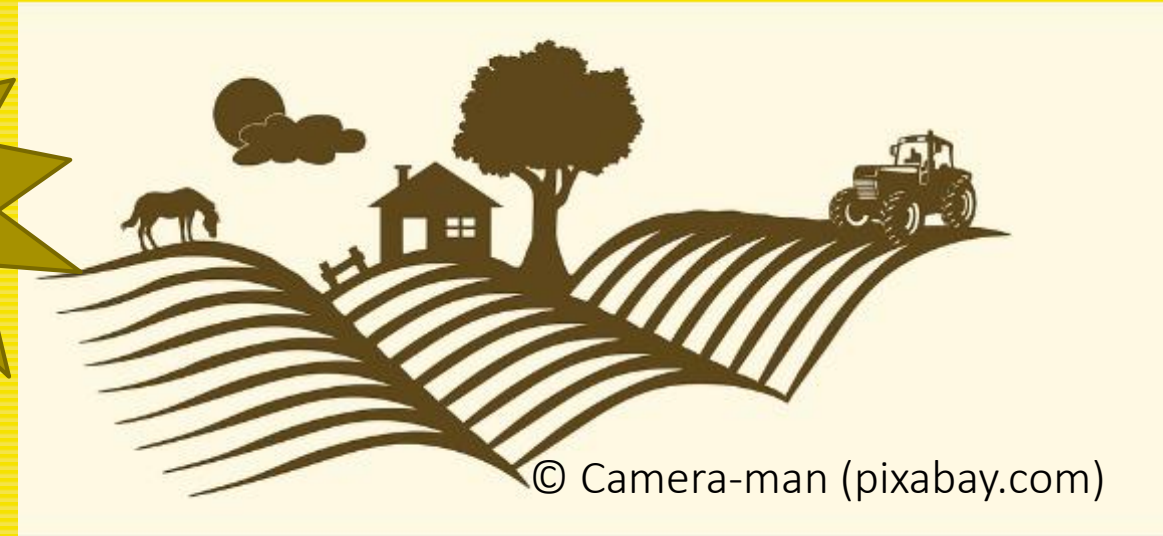


# Konfliktpotential



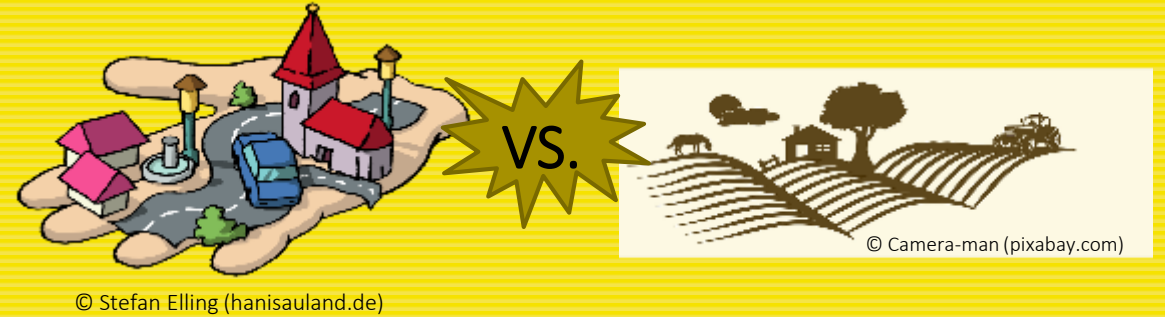
© Stefan Elling (hanisauland.de)

VS.



© Camera-man (pixabay.com)

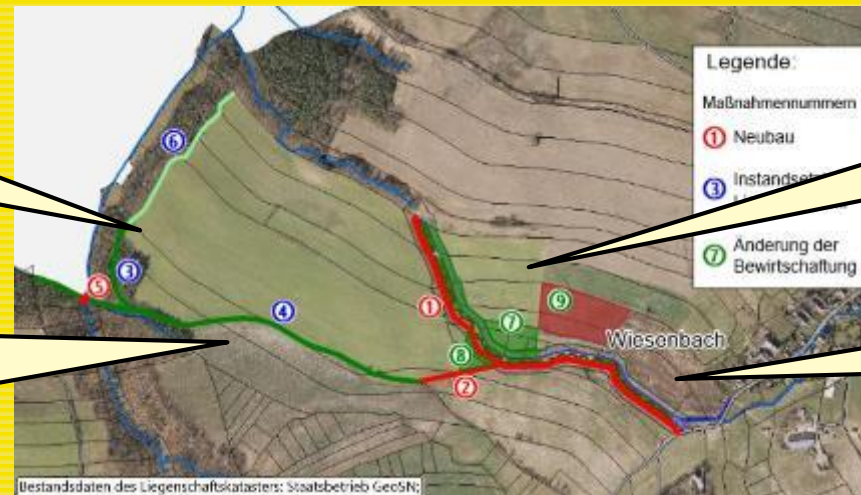
# Lösungsansatz



- außergerichtliche Gespräche unter Leitung der Flurbereinigung
  - Austauschen der Sichtweisen
  - gemeinsame Lösungsentwicklung mit Möglichkeiten des FlurbG:

Planung und Investition

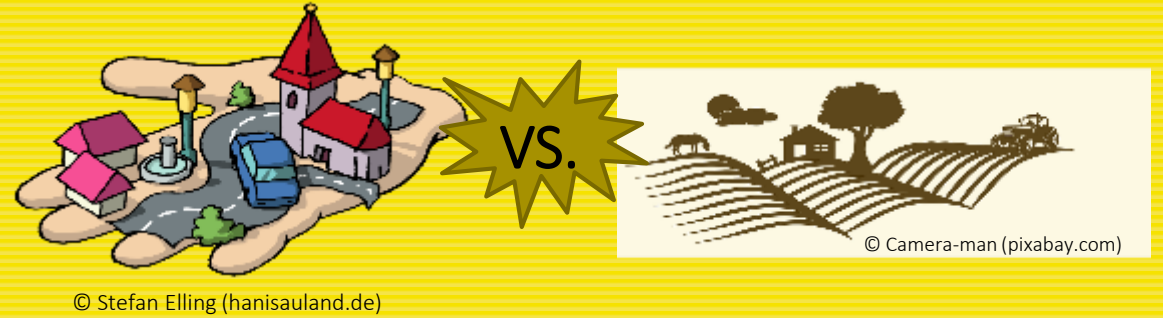
Kommunikativer Ansatz  
der Flurbereinigung  
(Beteiligung mit Fokus  
auf Landwirtschaft)



ganzheitlicher Ansatz  
über Grenzen der reinen  
Planfeststellung hinaus

Kernkompetenz:  
Konfliktlösung durch  
Bodenordnung

# Ergebnis



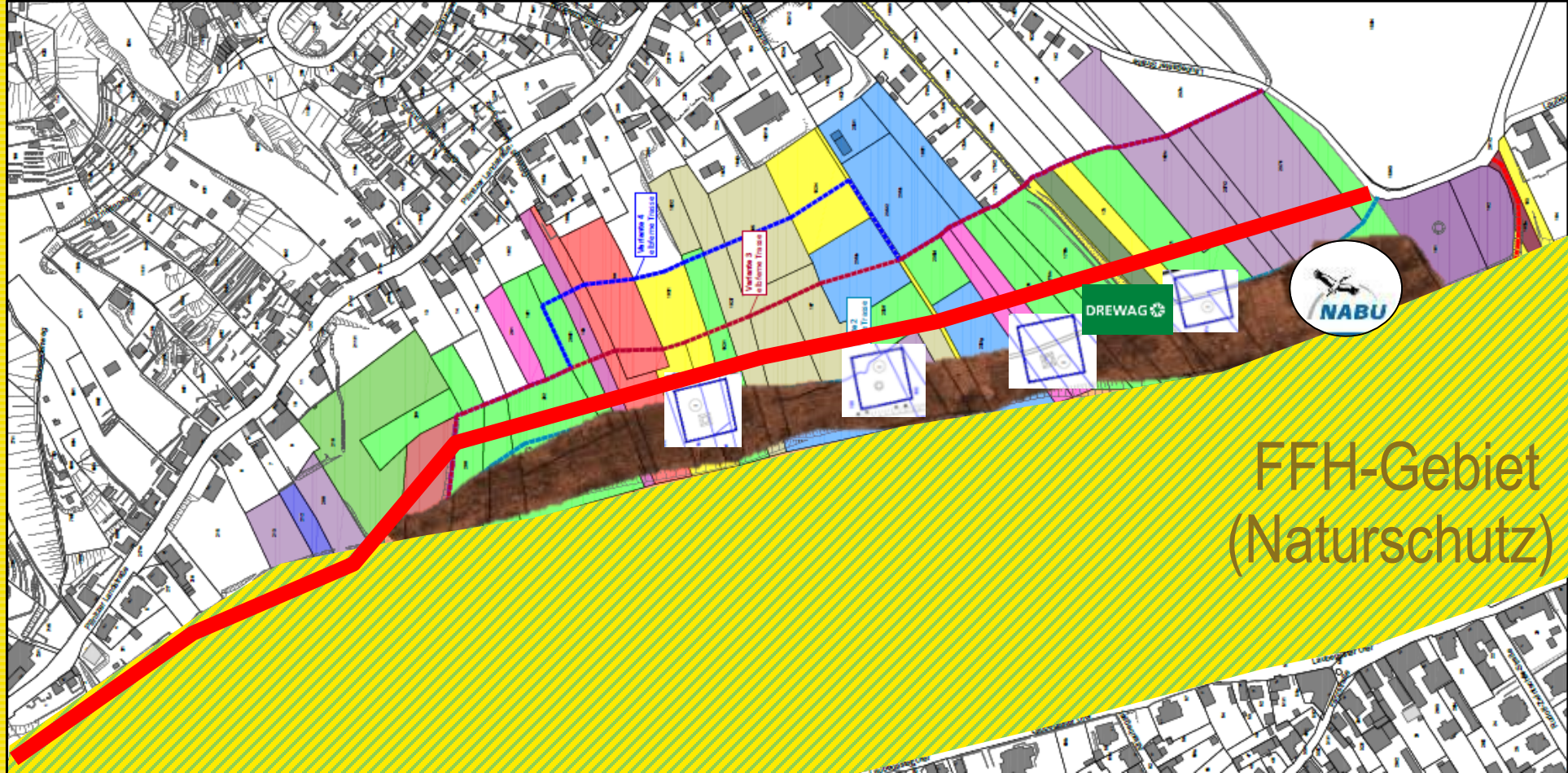
- gerichtlicher Vergleich
- Anordnung einer Flurbereinigung am 9.9.2022
- Renaturierung bis zur Behebung der Probleme zurückgestellt
- Verfahrensziel:
  - Landwirtschaft gestaltet mit Flurbereinigung das betroffene Gebiet so, dass die Maßnahmen der öffentlichen Hand sich bestmöglich mit betriebswirtschaftlichen Verhältnissen verträgt

# Beispiel Elberadweg Niederpoyritz





# Interessenkonflikte



# Lösungsansatz - Beteiligung



aktive Beteiligung der Grundstückseigentümer, Bewirtschafter und Planer



# (Zwischen)Ergebnis

- wertvolle Erkenntnisse für weitere Planung
- Flurbereinigung = Ansprechpartner für Bürger
- Partizipation der Betroffenen Eigentümer und Bewirtschafter:
  - direkte Beteiligung gegenüber förmlicher Beteiligung
  - offene Diskussion verschiedener Planungsansätze und Problemstellungen
- **Mitwirkung:**

Vom passiven Rückmelden hin zum aktiven Gestalten



# Notwendige Voraussetzungen

