

www.generationenbahnhof.de
www.gemeindeerlau.de



Generationenbahnhof Erlau

ALTES bewahren

ZUKUNFT gemeinsam gestalten



Gefördert durch:



aufgrund eines Beschlusses
des Deutschen Bundestages

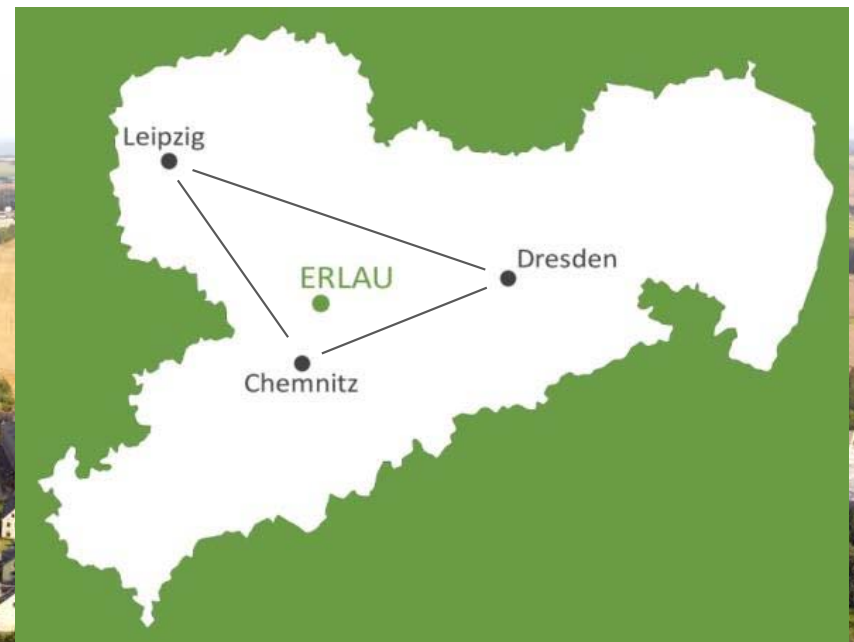


Entwicklungsprogramm
für den ländlichen Raum
im Freistaat Sachsen
2014 - 2020

Europäischer Landwirtschaftsfonds für die Entwicklung des
ländlichen Raums: Hier investiert Europa in die ländlichen Gebiete



GENERATIONENBAHNHOF ERLAU



Aufgabe: Verknüpfung von Pflege und Versorgung der älteren Menschen



mit der Erhaltung und Wiederbelebung
eines ortsbildprägenden Gebäudes







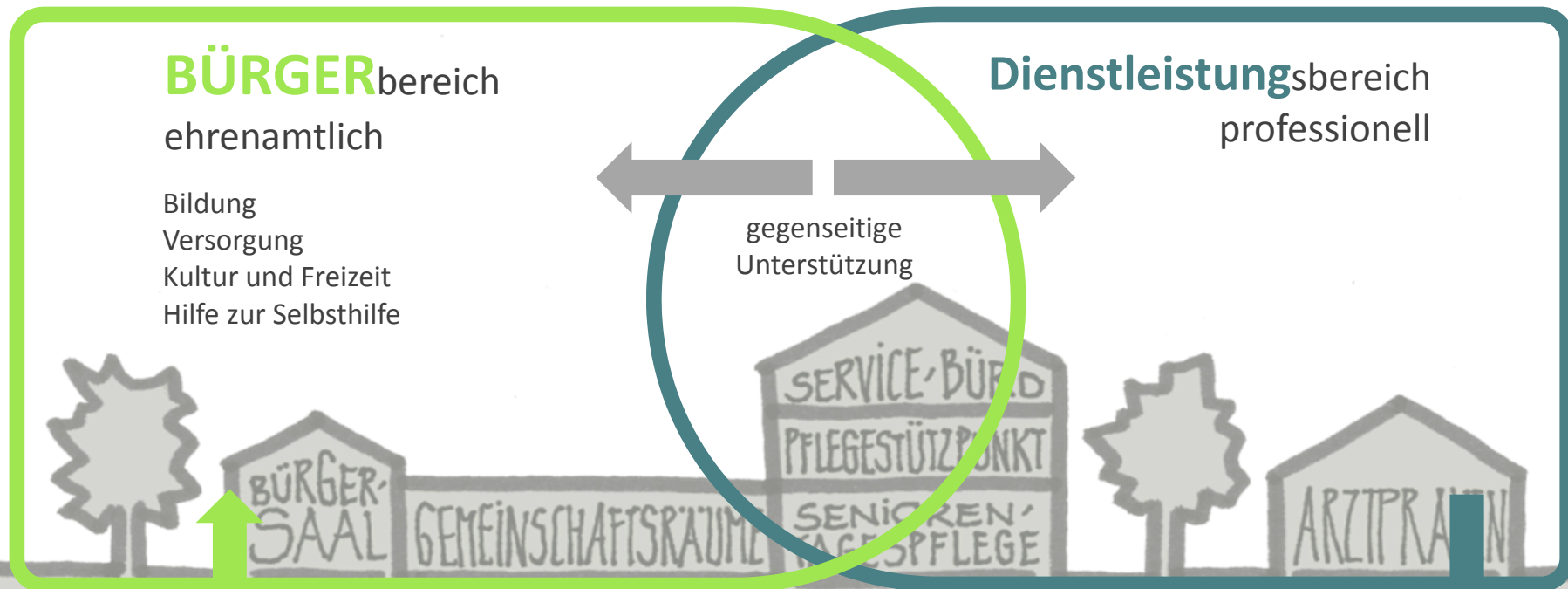
ALTES HAUS

NEUES LEBEN



Das Konzept GENERATIONENBAHNHOF

Bürgerengagement und professionelle Angebote gehen Hand in Hand

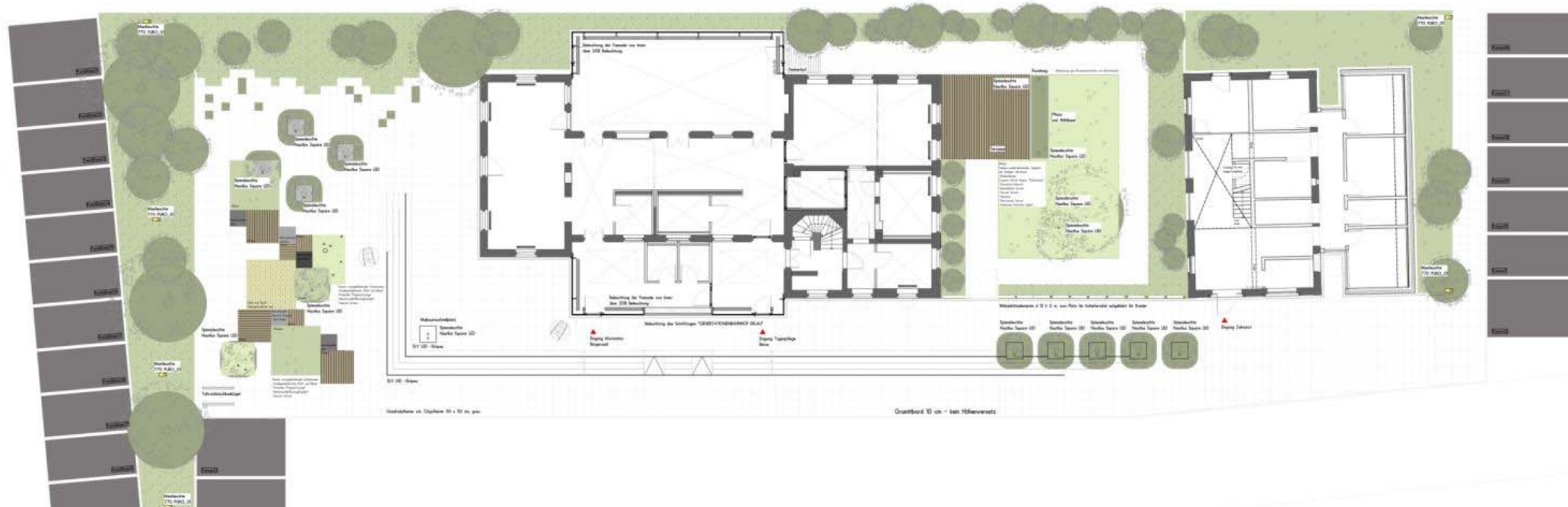


Hier können Sie sich einbringen und mitmischen!

Äußern von Wünschen und Ideen
Teilnahme an Veranstaltungen
aktive Mitarbeit

Hier bekommen Sie Unterstützung!

Pflege und Betreuung von Senioren
Häusliche Pflege, Pflegeberatung
Familienunterstützung und -entlastung
medizinische Angebote



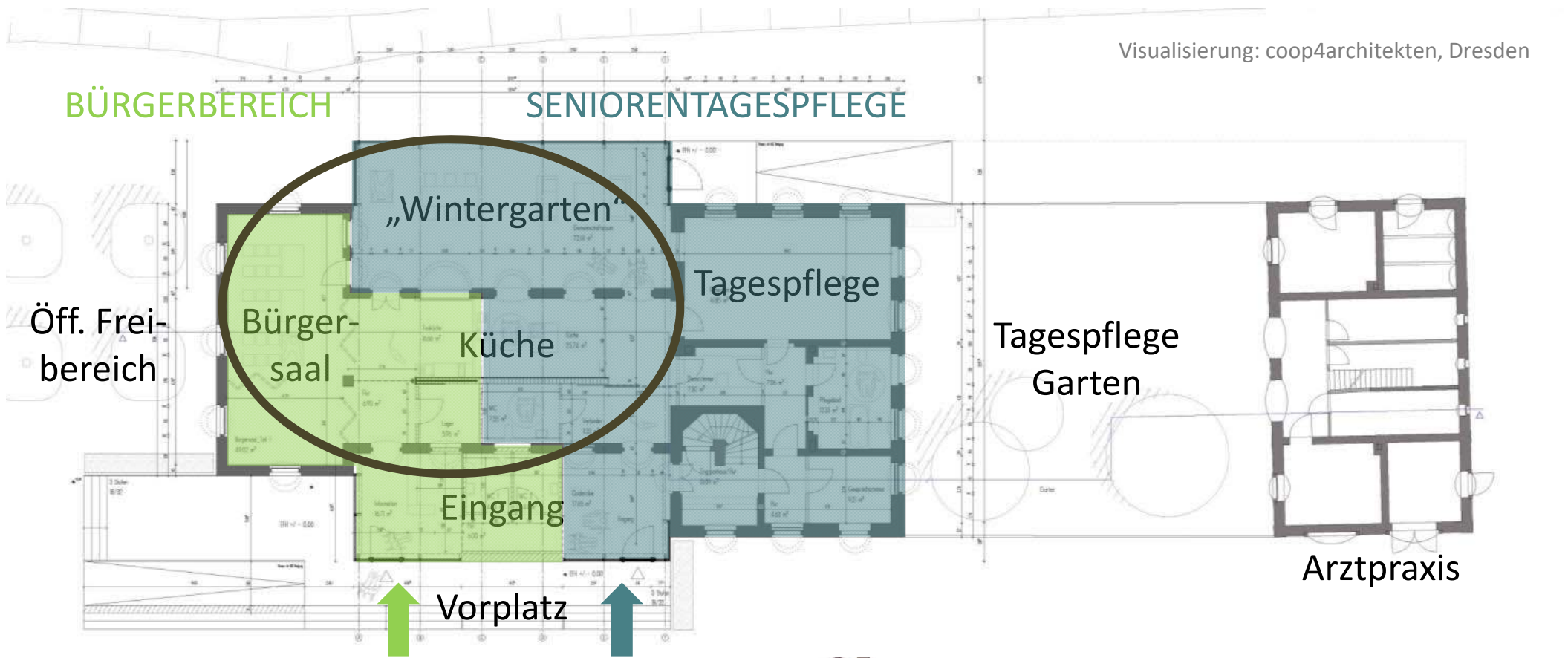
Cooperation_4

Architekten Dresden



Ansicht West/Bahnhofsvorplatz





UMSETZUNG

22.03.13 Öffentliches Bürgervotum

02.04.14 Gemeinderatsbeschluss: Kauf des Bahnhofes und Sanierung





Die Herausgeberin Katherin Lorenz (links) und die Landesbeauftragten Silke Leich (rechts) und Ute 2014. Mitwirkende im Programm „Neulandgewinner“ Sibylla Erblich vor Ort“ der Robert Bosch Stiftung. Der Herausgeber und Lektorin Andrea Wöllrich ist seit 2012 an der Durchführung des Neulandgewinner Programms beteiligt.



Ostdeutschland verbindet sich nach einem verlorenen zweiten Tempo. Gerade das Land und Kleinräumliche sind von Strukturänderungen und Herausforderungen betroffen. Seit 2012 unterstützt die Robert Bosch Stiftung ein europaweites „Neulandgewinner“-Programm. Ziel ist es, innovative Lösungen zu entwickeln und zu realisieren, die Chancen auf Innovationen sichern. Die Menschen, die in diesem Buch in 100 Kleinräumlichen Orten und Städten vorgestellt werden, sind es nicht. Sie sind die Protagonisten. Sie arbeiten mit dem Land und dem Menschen zusammen, um einen neuen Weg zu finden. Sie sind die Neulandgewinner, die das Land, das sie lieben, neu erfinden, um einen neuen Lebensort zu schaffen, der ihnen die Zukunft sichert. Die Buch, das sie macht und verbindet, werden wir.

Autoren: Sotgiro wie Lukas Bräunlein, Peter Bock, Tobias Engel, Klaus Geringer und Dore Heilmann.

Alle beteiligten Publikationsstellen sind im Rahmen des Programms „Neulandgewinner“ der Robert Bosch Stiftung, durchgeführt von Neuland Online für Regionalentwicklung AG, www.neulandgewinner.de



NEULANDGEWINNER

NEULANDGEWINNER

Die Zukunft in Ostdeutschland gestalten



- 1. Bismarck/Stein-Stein
- 2. Eisenberg/Leipzig
- 3. Halle/Leipzig
- 4. Leipzig/Leipzig
- 5. Leipzig/Leipzig
- 6. Leipzig/Leipzig
- 7. Leipzig/Leipzig
- 8. Leipzig/Leipzig
- 9. Leipzig/Leipzig
- 10. Leipzig/Leipzig
- 11. Leipzig/Leipzig
- 12. Leipzig/Leipzig
- 13. Leipzig/Leipzig
- 14. Leipzig/Leipzig
- 15. Leipzig/Leipzig
- 16. Leipzig/Leipzig
- 17. Leipzig/Leipzig
- 18. Leipzig/Leipzig
- 19. Leipzig/Leipzig
- 20. Leipzig/Leipzig

Ch. Links

Ch. Links Verlag

<http://www.neulandgewinner.de/>



LEADER-Förderung der EU: ca. 700.000 € der 2,2 Mio. € Baukosten



Operation 4

www.generationenbahnhof.de

HTM
Holz- und Tischler-GmbH
Hohlbo - Tiefbo - Gerüstbo
Bahnhofstraße 49
99488 Mühlweide
Tel.: 0 37 37 / 99 83 46
Fax: 0179 / 75 83 985

Rütz
Baubest.-GmbH

HERZLICHE
EINLADUNG
ERFOLGUNG

www.generationenbahnhof.de



Foto: Jörg Gläser

HÖHEN...

... und TIEFEN in der ca. 1,5jährigen Bauphase





Bürgerbereich
Seniorentagespflege
ambulanter Pflege-
dienst
Zahnarztpraxis





Modellvorhaben „Regionalität und Mehrfunktionshäuser“ des BMEL
2017-2020







PROJEKTFÖRDERUNG ?



Gefördert durch:



aufgrund eines Beschlusses
des Deutschen Bundestages



Entwicklungsprogramm
für den ländlichen Raum
im Freistaat Sachsen
2014 - 2020

Europäischer Landwirtschaftsfonds für die Entwicklung des
ländlichen Raums: Hier investiert Europa in die ländlichen Gebiete



GEMEINSCHAFTSAUFGABE !



GENERATIONENBAHNHOF ERLAU