



**Dorf- und Spielplatz, Parkplatz auf der Fläche eines früheren Gasthofes, wasserdurchlässige Oberflächen, Gehölz- und Staudenpflanzungen**

## Lindeplatz-Gestaltung Erlbach-Kirchberg

- Garten    Flächenbegrünung    Wege-/Verkehrsflächen    Rückbau/Renaturierung    Gewässer



Abb. 1: Blühende Obstgehölze im Frühjahr

### Ausgangssituation

Auf der Fläche des - nach Leerstand - abgebrochenen ehemaligen Gasthofes „Zur Linde“ wurde eine kleine Platzanlage geschaffen.

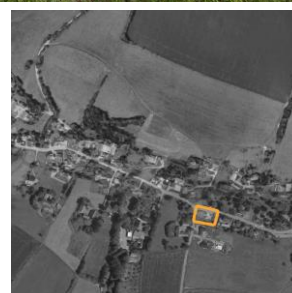


Abb. 2: Lageplan

### Beschreibung

Der Platz besteht aus einer Aufenthalts- und Spielfläche sowie einem Bereich mit Parkplätzen. Es wurden für die Nutzungen angemessene, differenzierte Bodenbeläge verwendet. Die Gehflächen sind mit Natursteinpflaster gestaltet, im Spielbereich kam ein Kunststoffbelag mit Fallschutzfunktion zum Einsatz. Die Stellflächen für PKW wurden nicht versiegelt, sondern versickerungsfähig als Splittdecke ausgebildet. Obstbäume beschatten den kleinen Platz. Pflanzflächen mit Gräsern und blühenden Stauden ziehen Insekten an und geben dem Platz ein angenehmes Erscheinungsbild.



Abb. 3: Sitzgelegenheiten



Abb. 4: Splittdecke  
Parkplatz



Abb. 5: Vom Parkplatz zur  
Aufenthaltsfläche mit Brunnenanlage

### **Bewertung und Übertragbarkeit des Ansatzes**

Eine ungebundene Bauweise, wie die Splittdecke, eignet sich aufgrund ihrer Versickerungsfähigkeit für gering bis mäßig frequentierte Parkplätze in ländlichen Siedlungen. Hervorzuheben ist die Verwendung heimischer Obstgehölze und die Bepflanzung mit blühenden Stauden, die dem Platz eine vergleichsweise gute ökologische Struktur und Lebensraumfunktion verleihen. Durch die Lage an der Bushaltestelle und unweit der Schule ist der Platz gut besucht.

### **Pflege**

durch die Gemeinde



Abb. 6: Blühende Staudenpflanzungen im Juli



Abb. 7: Parkplatz

### **Adresse:**

Dorfstraße 155  
09385 Erlbach-Kirchberg (Stadt Lugau)

**Zugänglichkeit:** ganzjährig frei zugänglich

**Bauherr:** Stadtverwaltung Lugau

**Entstehungszeitraum:** 2014

**Fläche (in ha):** 0,07

**Baukosten (EUR):** k. A.

**Förderprogramm:** ILE

**Planerbeteiligung:** ja